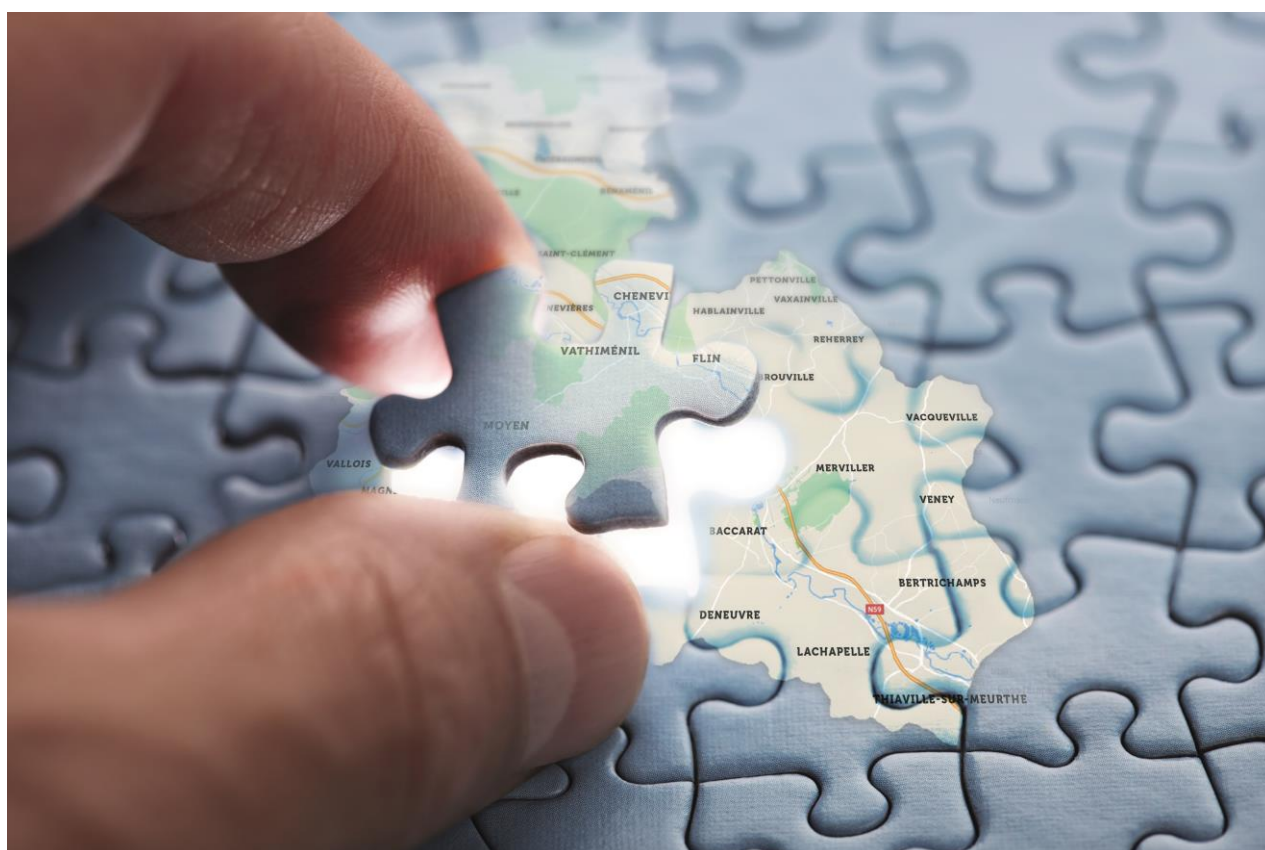


COMMUNAUTÉ de  
COMMUNES du TERRITOIRE de

*Lunéville à Baccarat*

## **BUDGET PRIMITIF 2017**

### **Budget Principal**



**11 avenue de la Libération – 54300 LUNEVILLE**

<b>Code INSEE</b>	<b>BP 2017</b>
-------------------	--------------------

<b>I - INFORMATIONS GENERALES</b>	<b>I</b>
<b>INFORMATIONS STATISTIQUES, FISCALES ET FINANCIERES</b>	<b>A</b>

<b>Informations statistiques</b>	<b>Valeurs</b>
Population totale (colonne h du recensement INSEE )	43 601
Nom de l'EPCI à fiscalité propre auquel la commune adhère :	0

<b>Informations financières - ratios (2)</b>		<b>Valeurs</b>	<b>Moyennes nationales de la strate (3)</b>
1	Dépenses réelles de fonctionnement/population	335.66	
2	Produit des impositions directes/population	229.86	
3	Recettes réelles de fonctionnement/population	376.24	
4	Dépenses d'équipement brut/population	124.72	
5	Encours de la dette/population	336.95	
6	DGF/population	52.52	
7	Dépenses de personnel/dépenses réelles de fonctionnement (2)	21.12%	
8	Dépenses de fonct. et remb. dette en capital/recettes réelles de fonct. (2)	96.48%	
9	Dépenses d'équipement brut/recettes réelles de fonctionnement (2)	33.15%	
10	Encours de la dette/recettes réelles de fonctionnement (2)	89.56%	

Dans l'ensemble des tableaux, les cases grisées ne doivent pas être remplies

(1) Il s'agit du potentiel fiscal et du potentiel financier définis à l'article L. 2334-4 du code général des collectivités territoriales qui figurent sur la fiche de répartition de la DGF de l'exercice N-1 établie sur la base des informations N-2 (transmise par les services préfectoraux).

(2) Les ratios 1 à 6 sont obligatoires pour les communes de 3 500 habitants et plus et leurs établissements publics administratifs ainsi que pour les EPCI dotés d'une fiscalité propre comprenant au moins une commune de 3 500 habitants et plus.

Les ratios 7 à 10 sont obligatoires pour les communes de 10 000 habitants et plus et leurs établissements publics administratifs ainsi que pour les EPCI dotés d'une fiscalité propre comprenant au moins une commune de 10 000 habitants et plus (cf. articles L. 2313-1, L. 2313-2, R. 2313-1, R. 2313-2 et R. 5211-15 du CGCT). Pour les caisses des écoles, les EPCI non dotés d'une fiscalité propre et les syndicats mixtes associant exclusivement des communes et des EPCI, il conviendra d'appliquer les ratios prévus respectivement par les articles R. 2313-7, R. 5211-15 et R. 5711-3 du CGCT.

(3) Il convient d'indiquer les moyennes de la catégorie de l'organisme en cause (commune, communauté urbaine, communauté d'agglomération, ...) et les sources d'où sont tirées les informations (statistiques de la direction générale des collectivités locales ou de la direction générale de la comptabilité publique). Il s'agit des moyennes de la dernière année connue.

<b>I - INFORMATIONS GENERALES</b>	<b>I</b>
<b>MODALITES DE VOTE DU BUDGET</b>	<b>B</b>

<p>I - L'assemblée délibérante a voté le présent budget par nature:</p> <ul style="list-style-type: none"> <li>- au niveau chapitre pour la section de fonctionnement,</li> <li>- au niveau du chapitre pour la section d'investissement.</li> <li>- sans les chapitres « opérations d'équipement » de l'état III B 3.</li> <li>- sans vote formel sur chacun des chapitres.</li> </ul> <p>La liste des articles spécialisés sur lesquels l'ordonnateur ne peut procéder à des virements d'article à article est la suivante :</p> <p>.....</p> <p>.....</p> <p>II - En l'absence de mention au paragraphe I ci-dessus, le budget est réputé voté par chapitre, et, en section d'investissement, sans chapitre de dépense « opération d'équipement ».</p> <p>.....</p> <p>III - Les provisions sont semi-budgétaires (pas d'inscription en section d'investissement)</p> <p>IV – La comparaison avec le budget précédent (cf. colonne « Pour mémoire ») s'effectue par rapport à la colonne du budget de l'exercice précédent</p> <p>V – Le présent budget a été voté avec reprise des résultats de l'exercice 2016 après le vote du compte administratif de la Communauté de Communes du Lunévillois et de la Communauté de Communes des Vallées du Cristal</p>
--

<b>II - PRESENTATION GENERALE DU BUDGET</b>	<b>II</b>
<b>VUE D'ENSEMBLE</b>	<b>A1</b>

**FONCTIONNEMENT**

		<b>DEPENSES DE LA SECTION DE FONCTIONNEMENT</b>	<b>RECETTES DE LA SECTION DE FONCTIONNEMENT</b>
<b>V O T E</b>	<b>CREDITS DE FONCTIONNEMENT VOTES AU TITRE DU PRESENT BUDGET (1)</b>	16 785 066.28	15 214 744.00
+		+	+
<b>R E P O R T S</b>	<b>RESTES A REALISER (R.A.R) DE L'EXERCICE PRECEDENT (2)</b>		
	<b>002 RESULTAT DE FONCTIONNEMENT REPORTE (2)</b>	(si déficit)	(si excédent) 1 570 322.28
=		=	=
<b>TOTAL DE LA SECTION DE FONCTIONNEMENT (3)</b>		16 785 066.28	16 785 066.28

**INVESTISSEMENT**

		<b>DEPENSES DE LA SECTION D'INVESTISSEMENT</b>	<b>RECETTES DE LA SECTION D'INVESTISSEMENT</b>
<b>V O T E</b>	<b>CREDITS D'INVESTISSEMENT (1) VOTES AU TITRE DU PRESENT BUDGET (y compris le compte 1068)</b>	7 010 622.00	7 088 574.34
+		+	+
<b>R E P O R T S</b>	<b>RESTES A REALISER (R.A.R) DE L'EXERCICE PRECEDENT (2)</b>	3 536 123.85	3 020 756.70
	<b>001 SOLDE D'EXECUTION DE LA SECTION D'INVESTISSEMENT REPORTE (2)</b>	(si solde négatif)	(si solde positif) 437 414.81
=		=	=
<b>TOTAL DE LA SECTION D'INVESTISSEMENT (3)</b>		10 546 745.85	10 546 745.85

**TOTAL**

<b>TOTAL DU BUDGET (3)</b>	<b>27 331 812.13</b>	<b>27 331 812.13</b>
----------------------------	----------------------	----------------------

(1) Au budget primitif, les crédits votés correspondent aux crédits votés lors de cette étape budgétaire. De même, pour les décisions modificatives et le budget supplémentaire, les crédits votés correspondent aux crédits votés lors de l'étape budgétaire sans sommation avec ceux antérieurement votés lors du même exercice.

(2) A servir uniquement en cas de reprise des résultats de l'exercice précédent, soit après le vote du compte administratif, soit en cas de reprise anticipée des résultats.

Les restes à réaliser de la section de fonctionnement correspondent en dépenses, aux dépenses engagées non mandatées et non rattachées telles qu'elles ressortent de la comptabilité des engagements et en recettes, aux recettes certaines n'ayant pas donné lieu à l'émission d'un titre et non rattachées (R. 2311-11 du CGCT).

Les restes à réaliser de la section d'investissement correspondent en dépenses, aux dépenses engagées non mandatées au 31/12 de l'exercice précédent telles qu'elles ressortent de la comptabilité des engagements et aux recettes certaines n'ayant pas donné lieu à l'émission d'un titre au 31/12 de l'exercice précédent (R. 2311-11 du CGCT).

(3) Total de la section de fonctionnement = RAR + résultat reporté + crédits de fonctionnement votés.

Total de la section d'investissement = RAR + solde d'exécution reporté + crédits d'investissement votés.

Total du budget = Total de la section de fonctionnement + Total de la section d'investissement

<b>II - PRESENTATION GENERALE DU BUDGET</b>	<b>II</b>
<b>SECTION DE FONCTIONNEMENT - CHAPITRES</b>	<b>A2</b>

**DEPENSES DE FONCTIONNEMENT**

Chap.	Libellé	Pour mémoire budget précédent (1)	Restes à réaliser N-1 (2)	Propositions nouvelles	VOTE (3)	TOTAL (=RAR+vote)
011	CHARGES A CARACTERE GENERAL			1 958 196.00	1 958 196.00	1 958 196.00
012	CHARGES DE PERSONNEL ET FRAIS ASSIMILES			3 090 731.00	3 090 731.00	3 090 731.00
014	ATTENUATIONS DE PRODUITS			7 095 840.00	7 095 840.00	7 095 840.00
65	AUTRES CHARGES DE GESTION COURANTE			2 048 782.04	2 048 782.04	2 048 782.04
656	FRAIS DE FONCTIONNEMENT DES GROUPEES D'ELUS					
	<b>Total des dépenses de gestion courante</b>			<b>14 193 549.04</b>	<b>14 193 549.04</b>	<b>14 193 549.04</b>
66	CHARGES FINANCIERES			440 224.00	440 224.00	440 224.00
67	CHARGES EXCEPTIONNELLES			1 500.00	1 500.00	1 500.00
68	DOTATIONS AUX PROVISIONS ET AUX DEPRECIATIONS (4)					
022	DEPENSES IMPREVUES					
	<b>Total des dépenses réelles de fonctionnement</b>			<b>14 635 273.04</b>	<b>14 635 273.04</b>	<b>14 635 273.04</b>
023	VIREMENT A LA SECTION D'INVESTISSEMENT (5)			831 094.24	831 094.24	831 094.24
042	OPERATION D ORDRE DE TRANSFERTS ENTRE SECTIONS (5)			1 318 699.00	1 318 699.00	1 318 699.00
043	OPERATION ORDRE A L INTERIEUR DE LA S.FONCT (5)					
	<b>Total des dépenses d'ordre de fonctionnement</b>			<b>2 149 793.24</b>	<b>2 149 793.24</b>	<b>2 149 793.24</b>
	<b>TOTAL</b>			<b>16 785 066.28</b>	<b>16 785 066.28</b>	<b>16 785 066.28</b>

<b>D 002 RESULTAT REPORTE OU ANTICIPE (2)</b>	+
---	---

<b>TOTAL DES DEPENSES DE FONCTIONNEMENT CUMULEES</b>	=	<b>16 785 066.28</b>
--	---	----------------------

**RECETTES DE FONCTIONNEMENT**

Chap.	Libellé	Pour mémoire budget précédent (1)	Restes à réaliser N-1 (2)	Propositions nouvelles	VOTE (3)	TOTAL (=RAR+vote)
013	ATTENUATIONS DE CHARGES			407 060.00	407 060.00	407 060.00
70	PRODUITS DES SERVICES, DU DOMAINE ET VENTES DIVERSES			833 056.00	833 056.00	833 056.00
73	IMPOTS ET TAXES			10 442 816.00	10 442 816.00	10 442 816.00
74	DOTATIONS, SUBVENTIONS ET PARTICIPATIONS			2 824 900.00	2 824 900.00	2 824 900.00
75	AUTRES PRODUITS DE GESTION COURANTE			288 825.00	288 825.00	288 825.00
	<b>Total des recettes de gestion courante</b>			<b>14 796 657.00</b>	<b>14 796 657.00</b>	<b>14 796 657.00</b>
76	PRODUITS FINANCIERS					
77	PRODUITS EXCEPTIONNELS			37 500.00	37 500.00	37 500.00
78	REPRISES SUR PROVISIONS ET DEPRECIATIONS (4)					
	<b>Total des recettes réelles de fonctionnement</b>			<b>14 834 157.00</b>	<b>14 834 157.00</b>	<b>14 834 157.00</b>
042	OPERATION D ORDRE DE TRANSFERTS ENTRE SECTIONS (5)			380 587.00	380 587.00	380 587.00
043	OPERATION ORDRE A L INTERIEUR DE LA S.FONCT (5)					
	<b>Total des recettes d'ordre de fonctionnement</b>			<b>380 587.00</b>	<b>380 587.00</b>	<b>380 587.00</b>
	<b>TOTAL</b>			<b>15 214 744.00</b>	<b>15 214 744.00</b>	<b>15 214 744.00</b>

<b>R 002 RESULTAT REPORTE OU ANTICIPE (2)</b>	+	<b>1 570 322.28</b>
---	---	---------------------

<b>TOTAL DES RECETTES DE FONCTIONNEMENT CUMULEES</b>	=	<b>16 785 066.28</b>
--	---	----------------------

**Pour Information :**

<b>AUTOFINANCEMENT PREVISIONNEL DEGAGE AU PROFIT DE LA SECTION D'INVESTISSEMENT(6)</b>	<b>1 769 206.24</b>	Il s'agit, pour un budget voté en équilibre, des ressources propres correspondant à l'excédent des recettes réelles de fonctionnement sur les dépenses réelles de fonctionnement. Il sert à financer le remboursement du capital de la dette et les nouveaux investissements de la commune ou de l'établissement.
--	---------------------	---

(1) Cf. Modalités de vote I-B

(2) Inscrire en cas de reprise des résultats de l'exercice précédent (après vote du compte administratif) ou si reprise anticipée des résultats

(3) Le vote de l'organe délibérant porte uniquement sur les propositions nouvelles

(4) Si la commune ou l'établissement applique le régime des provisions semi-budgétaires.

(5) DF 023 = RI 021 ; DI 040 = RF 042 ; RI 040 = DF 042 ; DI 041 = RI 041 ; DF 043 = RF 043

(6) Solde de l'opération DF 023 + DF 042 - RF 042 ou solde de l'opération RI 021 + RI 040 - DI 040.

<b>II - PRESENTATION GENERALE DU BUDGET</b>	<b>II</b>
<b>SECTION D'INVESTISSEMENT - CHAPITRES</b>	<b>A3</b>

**DEPENSES D'INVESTISSEMENT**

Chap.	Libellé	Pour mémoire budget précédent (1)	Restes à réaliser N-1 (2)	Propositions nouvelles	VOTE (3)	TOTAL (=RAR+vote)
010	STOCKS (5)					
20	IMMOBILISATIONS INCORPORELLES (sauf 204)		336 753.32	1 163 820.00	1 163 820.00	1 500 573.32
204	SUBV EQUIPEMENTS VERSEES		169 104.29	691 225.00	691 225.00	860 329.29
21	IMMOBILISATIONS CORPORELLES		181 446.91	2 038 366.00	2 038 366.00	2 219 812.91
22	IMMOBILISATIONS RECUES EN AFFECTATION (6)					
23	IMMOBILISATIONS EN COURS		2 843 254.05	1 544 700.00	1 544 700.00	4 387 954.05
	Total des opérations d'équipement					
	<b>Total des dépenses d'équipement</b>		<b>3 530 558.57</b>	<b>5 438 111.00</b>	<b>5 438 111.00</b>	<b>8 968 669.57</b>
10	DOTATIONS, FONDS DIVERS ET RESERVES					
13	SUBVENTIONS D'INVESTISSEMENT RECUES					
16	EMPRUNTS ET DETTES ASSIMILEES			1 191 924.00	1 191 924.00	1 191 924.00
18	COMPTE DE LIAISON : AFFECTATIONS (7)					
26	PARTICIPATIONS ET CREANCES RATTACHEES A DES PARTICIPATIONS					
27	AUTRES IMMOBILISATIONS FINANCIERES					
020	DEPENSES IMPREVUES					
	<b>Total des dépenses financières</b>			<b>1 191 924.00</b>	<b>1 191 924.00</b>	<b>1 191 924.00</b>
45...	<b>Total des opé.pour compte de tiers(8)</b>		<b>5 565.28</b>			<b>5 565.28</b>
	<b>Total des dépenses réelles d'investissement</b>		<b>3 536 123.85</b>	<b>6 630 035.00</b>	<b>6 630 035.00</b>	<b>10 166 158.85</b>
040	OPERATION D ORDRE DE TRANSFERTS ENTRE SECTIONS (4)			380 587.00	380 587.00	380 587.00
041	OPERATIONS PATRIMONIALES (4)					
	<b>Total des dépenses d'ordre d'investissement</b>			<b>380 587.00</b>	<b>380 587.00</b>	<b>380 587.00</b>
	<b>TOTAL</b>		<b>3 536 123.85</b>	<b>7 010 622.00</b>	<b>7 010 622.00</b>	<b>10 546 745.85</b>

<b>D 001 SOLDE D'EXECUTION NEGATIF REPORTE OU ANTICIPE (2)</b>	+
	=
<b>TOTAL DES DEPENSES D'INVESTISSEMENT CUMULEES</b>	<b>10 546 745.85</b>

**RECETTES D'INVESTISSEMENT**

Chap.	Libellé	Pour mémoire budget précédent (1)	Restes à réaliser N-1 (2)	Propositions nouvelles	VOTE (3)	TOTAL (=RAR+vote)
010	STOCKS (5)					
13	SUBVENTIONS D'INVESTISSEMENT RECUES (hors 138)		1 792 939.30	960 058.00	960 058.00	2 752 997.30
16	EMPRUNTS ET DETTES ASSIMILEES (hors 165)		180 000.00	2 535 485.10	2 535 485.10	2 715 485.10
20	IMMOBILISATIONS INCORPORELLES (sauf 204)					
204	SUBV EQUIPEMENTS VERSEES					
21	IMMOBILISATIONS CORPORELLES					
22	IMMOBILISATIONS RECUES EN AFFECTATION (6)					
23	IMMOBILISATIONS EN COURS			252 950.00	252 950.00	252 950.00
	<b>Total des recettes d'équipement</b>		<b>1 972 939.30</b>	<b>3 748 493.10</b>	<b>3 748 493.10</b>	<b>5 721 432.40</b>
10	DOTATIONS, FONDS DIVERS ET RESERVES (hors 1068)		503 803.00	465 400.00	465 400.00	969 203.00
1068	EXCEDENTS DE FONCTIONNEMENT CAPITALISES (9)			84 100.00	84 100.00	84 100.00
138	AUTRES SUBVENTIONS D'INVESTISSEMENT NON TRANSFERABLES					
165	DEPOTS ET CAUTIONNEMENTS RECUS					
18	COMPTE DE LIAISON : AFFECTATIONS (7)					
26	PARTICIPATIONS ET CREANCES RATTACHEES A DES PARTICIPATIONS					
27	AUTRES IMMOBILISATIONS FINANCIERES			69 788.00	69 788.00	69 788.00
024	PRODUITS DES CESSIONS D'IMMOBILISATION		520 000.00	571 000.00	571 000.00	1 091 000.00
	<b>Total des recettes financières</b>		<b>1 023 803.00</b>	<b>1 190 288.00</b>	<b>1 190 288.00</b>	<b>2 214 091.00</b>
45...	<b>Total des opé.pour compte de tiers(8)</b>		<b>24 014.40</b>			<b>24 014.40</b>
	<b>Total des recettes réelles d'investissement</b>		<b>3 020 756.70</b>	<b>4 938 781.10</b>	<b>4 938 781.10</b>	<b>7 959 537.80</b>
021	VIREMENT DE LA SECTION DE FONCTIONNEMENT (4)			831 094.24	831 094.24	831 094.24
040	OPERATION D ORDRE DE TRANSFERTS ENTRE SECTIONS (4)			1 318 699.00	1 318 699.00	1 318 699.00
041	OPERATIONS PATRIMONIALES (4)					
	<b>Total des recettes d'ordre d'investissement</b>			<b>2 149 793.24</b>	<b>2 149 793.24</b>	<b>2 149 793.24</b>
	<b>TOTAL</b>		<b>3 020 756.70</b>	<b>7 088 574.34</b>	<b>7 088 574.34</b>	<b>10 109 331.04</b>

<b>R 001 SOLDE D'EXECUTION POSITIF REPORTE OU ANTICIPE (2)</b>	+	<b>437 414.81</b>
	=	
<b>TOTAL DES RECETTES D'INVESTISSEMENT CUMULEES</b>		<b>10 546 745.85</b>

**Pour Information :**

Il s'agit, pour un budget voté en équilibre, des ressources propres correspondant à l'excédent des recettes réelles de fonctionnement sur les dépenses réelles de fonctionnement. Il sert à financer le remboursement du capital de la dette et les nouveaux investissements de la commune ou de l'établissement.

<b>AUTOFINANCEMENT PREVISIONNEL</b>	
<b>DEGAGE PAR LA SECTION DE FONCTIONNEMENT(10)</b>	<b>1 769 206.24</b>

(1) Cf. Modalités de vote I-B

(2) Inscrire en cas de reprise des résultats de l'exercice précédent (après vote du compte administratif) ou si reprise anticipée des résultats

(3) Le vote de l'organe délibérant porte uniquement sur les propositions nouvelles

(4) DF 023 = RI 021 ; DI 040 = RF 042 ; RI 040 = DF 042 ; DI 041 = RI 041 ; DF 043 = RF 043

(5) A servir uniquement dans le cadre d'un suivi des stocks selon la méthode de l'inventaire permanent simplifié autorisée pour les seules opérations d'aménagements (lotissement, ZAC...) par ailleurs retracées dans le cadre de budgets annexes

(6) En dépenses, le chapitre 22 retrace les travaux d'investissement réalisés sur les biens reçus en affectation. En recette, il retrace, le cas échéant, l'annulation de tels travaux effectués sur un exercice antérieur.

(7) A servir uniquement lorsque la commune ou l'établissement effectue une dotation initiale en espèces au profit d'un service public non personnalisé qu'elle ou qu'il crée.

(8) Seul le total des opérations pour compte de tiers figure sur cet état (voir le détail Annexe IV A9).

(9) Le compte 1068 n'est pas un chapitre mais un article du chapitre 10.

(10) Solde de l'opération DF 023 + DF 042 – RF 042 ou solde de l'opération RI 021 + RI 040 – DI 040.

<b>II - PRESENTATION GENERALE DU BUDGET</b>	<b>II</b>
<b>BALANCE GENERALE DU BUDGET</b>	<b>B1</b>

**1 - DEPENSES (du présent budget + Restes à réaliser)**

	FONCTIONNEMENT	Opérations réelles (1)	Opérations d'ordre (2)	TOTAL
011	CHARGES A CARACTERE GENERAL	1 958 196.00		1 958 196.00
012	CHARGES DE PERSONNEL ET FRAIS ASSIMILES	3 090 731.00		3 090 731.00
014	ATTENUATIONS DE PRODUITS	7 095 840.00		7 095 840.00
60	ACHATS ET VARIATION DES STOCKS (3)			
65	AUTRES CHARGES DE GESTION COURANTE	2 048 782.04		2 048 782.04
656	FRAIS DE FONCTIONNEMENT DES GROUPES D'ELUS (4)			
66	CHARGES FINANCIERES	440 224.00		440 224.00
67	CHARGES EXCEPTIONNELLES	1 500.00		1 500.00
68	DOTATIONS AUX AMORTISSEMENTS ET PROVISIONS		1 318 699.00	1 318 699.00
71	PRODUCTION STOCKEE (OU DESTOCKAGE) (3)			
022	DEPENSES IMPREVUES			
023	VIREMENT A LA SECTION D'INVESTISSEMENT		831 094.24	831 094.24
<b>Dépenses de fonctionnement - Total</b>		<b>14 635 273.04</b>	<b>2 149 793.24</b>	<b>16 785 066.28</b>

<b>D 002 RESULTAT REPORTE OU ANTICIPE</b>	+
<b>TOTAL DES DEPENSES DE FONCTIONNEMENT CUMULEES</b>	<b>16 785 066.28</b>

	INVESTISSEMENT	Opérations réelles (1)	Opérations d'ordre (2)	TOTAL
10	DOTATIONS, FONDS DIVERS ET RESERVES			
1068	AFFECTATION DU RESULTAT			
13	SUBVENTIONS D'INVESTISSEMENTS		380 587.00	380 587.00
15	PROVISIONS POUR RISQUES ET CHARGES (5)			
16	EMPRUNTS ET DETTES ASSIMILEES (sauf 1688 non budgétaire)	1 191 924.00		1 191 924.00
18	COMPTE DE LIAISON : AFFECTATION (8)			
	Total des opérations d'équipement			
20	IMMOBILISATIONS INCORPORELLES (sauf 204)(6)	1 500 573.32		1 500 573.32
204	SUBVENTIONS D'EQUIPEMENT VERSEES	860 329.29		860 329.29
21	IMMOBILISATIONS CORPORELLES (6)	2 219 812.91		2 219 812.91
22	IMMOBILISATIONS RECUES EN AFFECTATION (6) (9)			
23	IMMOBILISATIONS EN COURS (6)	4 387 954.05		4 387 954.05
26	PARTICIPATIONS ET CREANCES RATTACHEES A DES PARTICIPATIONS			
27	AUTRES IMMOBILISATIONS FINANCIERES			
28	AMORTISSEMENTS DES IMMOBILISATIONS (reprise)			
29	PROVISIONS POUR DEPRECIATION DES IMMOBILISATIONS (5)			
39	PROVISIONS POUR DEPRECIATION DES STOCKS ET EN-COURS (5)			
45...	Total des opérations pour compte de tiers (7)	5 565.28		5 565.28
481	CHARGES A REPARTIR SUR PLUSIEURS EXERCICES			
49	PROVISIONS POUR DEPRECIATION DES COMPTES DE TIERS (5)			
59	PROVISIONS POUR DEPRECIATION DES COMPTES FINANCIERS (5)			
3...	Stocks			
020	DEPENSES IMPREVUES			
<b>Dépenses d'investissement - Total</b>		<b>10 166 158.85</b>	<b>380 587.00</b>	<b>10 546 745.85</b>

<b>D 001 SOLDE D'EXECUTION NEGATIF REPORTE OU ANTICIPE</b>	+
<b>TOTAL DES DEPENSES D'INVESTISSEMENT CUMULEES</b>	<b>10 546 745.85</b>

(1) Y compris les opérations relatives au rattachement des charges et des produits et les opérations d'ordre semi-budgétaires.

(2) Voir liste des opérations d'ordre.

(3) Permet de retracer des opérations particulières telles que les opérations de stocks liées à la tenue d'un inventaire permanent simplifié.

(4) Communes, communautés d'agglomération et communautés urbaines de plus de 100 000 habitants.

(5) Si la commune ou l'établissement applique le régime des provisions budgétaires.

(6) Hors chapitres <<opérations d'équipement>>

(7) Seul le total des opérations pour compte de tiers figure sur cet état (voir le détail Annexe IV A9).

(8) A servir uniquement lorsque la commune ou l'établissement effectue une dotation initiale en espèces au profit d'un service public non personnalisé qu'elle ou qu'il crée.

(9) En dépenses, le chapitre 22 retrace les travaux d'investissement réalisés sur les biens reçus en affectation. En recette, il retrace, le cas échéant, l'annulation de tels travaux effectués sur un exercice antérieur.

<b>II - PRESENTATION GENERALE DU BUDGET</b>	<b>II</b>
<b>BALANCE GENERALE DU BUDGET</b>	<b>B2</b>

**2 - RECETTES (du présent budget + Restes à réaliser)**

	FONCTIONNEMENT	Opérations réelles (1)	Opérations d'ordre (2)	TOTAL
013	ATTENUATIONS DE CHARGES	407 060.00		407 060.00
70	PRODUITS DES SERVICES DU DOMAINE ET VENTES DIVERSES	833 056.00		833 056.00
71	PRODUCTION STOCKEE (OU DESTOCKAGE)			
72	TRAVAUX EN REGIE			
73	IMPOTS ET TAXES	10 442 816.00		10 442 816.00
74	DOTATIONS ET PARTICIPATIONS	2 824 900.00		2 824 900.00
75	AUTRES PRODUITS DE GESTION COURANTE	288 825.00		288 825.00
76	PRODUITS FINANCIERS			
77	PRODUITS EXCEPTIONNELS	37 500.00	380 587.00	418 087.00
78	REPRISES SUR AMORTISSEMENTS ET PROVISIONS			
79	TRANSFERTS DE CHARGES			
<b>Recettes de fonctionnement - Total</b>		<b>14 834 157.00</b>	<b>380 587.00</b>	<b>15 214 744.00</b>

<b>R 002 RESULTAT REPORTE OU ANTICIPE</b>	<b>1 570 322.28</b>
=	
<b>TOTAL DES RECETTES DE FONCTIONNEMENT CUMULEES</b>	<b>16 785 066.28</b>

	INVESTISSEMENT	Opérations réelles (1)	Opérations d'ordre (2)	TOTAL
10	DOTATIONS ET FONDS PROPRES	969 203.00		969 203.00
13	SUBVENTIONS D'INVESTISSEMENT	2 752 997.30		2 752 997.30
16	EMPRUNTS ET DETTES ASSIMILEES	2 715 485.10		2 715 485.10
18	COMPTE DE LIAISON : AFFECTATION (6)			
20	IMMOBILISATIONS INCORPORELLES (sauf 204)			
204	SUBVENTIONS D'EQUIPEMENT VERSEES			
21	IMMOBILISATIONS CORPORELLES			
22	IMMOBILISATIONS RECUES EN AFFECTATION (7)			
23	IMMOBILISATIONS EN COURS	252 950.00		252 950.00
26	PARTICIPATIONS ET CREANCES RATTACHEES A DES PARTICIPATIONS			
27	AUTRES IMMOBILISATIONS FINANCIERES	69 788.00		69 788.00
28	AMORTISSEMENTS DES IMMOBILISATIONS		1 318 699.00	1 318 699.00
29	PROVISIONS POUR DEPRECIATION DES IMMOBILISATIONS (4)			
45...	Opérations pour compte de tiers (5)	24 014.40		24 014.40
481	CHARGES A REPARTIR SUR PLUSIEURS EXERCICES			
49	PROVISIONS POUR DEPRECIATION DES COMPTES DE TIERS (4)			
59	PROVISIONS POUR DEPRECIATION DES COMPTES FINANCIERS (4)			
3...	Stocks			
021	VIREMENT DE LA SECTION DE FONCTIONNEMENT		831 094.24	831 094.24
024	PRODUITS DES CESSIONS D'IMMOBILISATION	1 091 000.00		1 091 000.00
<b>Recettes d'investissement - Total</b>		<b>7 875 437.80</b>	<b>2 149 793.24</b>	<b>10 025 231.04</b>

<b>R 001 SOLDE D'EXECUTION POSITIF REPORTE OU ANTICIPE</b>	<b>437 414.81</b>
+	
<b>AFFECTATION AU COMPTE 1068</b>	<b>84 100.00</b>
=	
<b>TOTAL DES RECETTES D'INVESTISSEMENT CUMULEES</b>	<b>10 546 745.85</b>

(1) Y compris les opérations relatives au rattachement des charges et des produits et les opérations d'ordre semi-budgétaires.

(2) Voir liste des opérations d'ordre.

(3) Permet de retracer des opérations particulières telles que les opérations de stocks liées à la tenue d'un inventaire permanent simplifié.

(4) Si la commune ou l'établissement applique le régime des provisions budgétaires.

(5) Seul le total des opérations pour compte de tiers figure sur cet état (voir le détail Annexe IV A9).

(6) A servir uniquement lorsque la commune ou l'établissement effectue une dotation initiale en espèces au profit d'un service public non personnalisé qu'elle ou qu'il crée.

(7) En dépenses, le chapitre 22 retrace les travaux d'investissement réalisés sur les biens reçus en affectation. En recette, il retrace, le cas échéant, l'annulation de tels travaux effectués sur un exercice antérieur.



<b>III - VOTE DU BUDGET</b>	<b>III</b>
<b>SECTION DE FONCTIONNEMENT - DETAIL DES DEPENSES</b>	<b>A1</b>

Chap./ art(1)	Libellé (1)	Pour mémoire Budget précédent (2)	Propositions nouvelles (3)	Vote (4)
<b>011</b>	<b>CHARGES A CARACTERE GENERAL</b>		<b>1 958 196.00</b>	<b>1 958 196.00</b>
60611	EAU ET ASSAINISSEMENT		26 900.00	26 900.00
60612	ENERGIE ET ELECTRICITE		149 920.00	149 920.00
60613	CHAUFFAGE URBAIN		21 100.00	21 100.00
60621	COMBUSTIBLES		1 000.00	1 000.00
60622	CARBURANTS		9 000.00	9 000.00
60623	ALIMENTATION		1 820.00	1 820.00
60624	PRODUITS DE TRAITEMENT		1 000.00	1 000.00
60628	AUTRES FOURNITURES NON STOCKEES		700.00	700.00
60631	FOURNITURES D'ENTRETIEN		8 000.00	8 000.00
60632	FOURNITURES DE PETIT EQUIPEMENT		30 390.00	30 390.00
60633	FOURNITURES DE VOIRIE		1 100.00	1 100.00
60636	VETEMENTS DE TRAVAIL		2 200.00	2 200.00
6064	FOURNITURES ADMINISTRATIVES		5 600.00	5 600.00
6065	LIVRES DISQUES CASSETTES (BIBLIOTHEQUE & MEDIATHEQUE)		143 600.00	143 600.00
6068	AUTRES MATIERES ET FOURNITURES		25 700.00	25 700.00
611	CONTRATS DE PRESTATIONS DE SERVICES AVEC DES ENTREPRISES		262 570.00	262 570.00
6125	CREDIT BAIL IMMOBILIER		50 510.00	50 510.00
6132	LOCATIONS IMMOBILIERES		26 870.00	26 870.00
6135	LOCATIONS MOBILIERES		19 185.00	19 185.00
614	CHARGES LOCATIVES ET DE COPROPRIETE		56 150.00	56 150.00
61521	ENTRETIEN ET REPARATIONS SUR TERRAINS		32 600.00	32 600.00
615221	ENTRETIEN BATIMENTS PUBLICS		5 700.00	5 700.00
615228	ENTRETIEN AUTRES BATIMENTS		1 785.00	1 785.00
61551	MATERIEL ROULANT		3 500.00	3 500.00
61558	AUTRES BIENS MOBILIERES		2 500.00	2 500.00
6156	MAINTENANCE		57 990.00	57 990.00
6161	MULTIRISQUES		21 050.00	21 050.00
6182	DOCUMENTATION GENERALE ET TECHNIQUE		7 500.00	7 500.00
6184	VERSEMENTS A DES ORGANISMES DE FORMATION		40 905.00	40 905.00
6185	FRAIS DE COLLOQUES ET SEMINAIRES		5 000.00	5 000.00
6188	AUTRES FRAIS DIVERS		195 261.00	195 261.00
6225	INDEMNITES AU COMPTABLE ET AUX REGISSEURS		3 500.00	3 500.00
6226	HONORAIRES		17 440.00	17 440.00
6227	FRAIS D'ACTES ET DE CONTENTIEUX		500.00	500.00
6228	DIVERS		103 400.00	103 400.00
6231	ANNONCES ET INSERTIONS		18 452.00	18 452.00
6236	CATALOGUES ET IMPRIMES		2 500.00	2 500.00
6237	PUBLICATIONS		11 900.00	11 900.00
6238	DIVERS		139 450.00	139 450.00
6241	TRANSPORTS DE BIENS		3 800.00	3 800.00
6247	TRANSPORTS COLLECTIFS		63 300.00	63 300.00
6251	VOYAGES ET DEPLACEMENTS		47 000.00	47 000.00
6255	FRAIS DE DEMENAGEMENT		30 000.00	30 000.00
6257	RECEPTIONS		20 850.00	20 850.00
6261	FRAIS D'AFFRANCHISSEMENT		27 000.00	27 000.00
6262	FRAIS DE TELECOMMUNICATIONS		33 010.00	33 010.00
627	SERVICES BANCAIRES ET ASSIMILES		500.00	500.00
6281	CONCOURS DIVERS (COTISATIONS)		59 068.00	59 068.00
6283	FRAIS DE NETTOYAGE DES LOCAUX		72 200.00	72 200.00
6284	REDEVANCES POUR SERVICES RENDUS		3 800.00	3 800.00
6288	AUTRES SERVICES EXTERIEURS		12 270.00	12 270.00
63512	TAXES FONCIERES		64 650.00	64 650.00
637	AUTRES IMPOTS TAXES ET VERSTS ASSIMILES (AUTRES ORGANISMES)		2 000.00	2 000.00
678	AUTRES CHARGES EXCEPTIONNELLES		4 500.00	4 500.00
<b>012</b>	<b>CHARGES DE PERSONNEL ET FRAIS ASSIMILES</b>		<b>3 090 731.00</b>	<b>3 090 731.00</b>
6215	PERSONNEL AFFECTE PAR LA COLLECTIVITE DE RATTACHEMENT		11 365.00	11 365.00
6218	AUTRE PERSONNEL EXTERIEUR		2 000.00	2 000.00
6331	VERSEMENT DE TRANSPORT		10 465.00	10 465.00
6332	COTISATIONS VERSEES AU FNAL		8 735.00	8 735.00
6336	COTISATIONS AU CNFPT ET AU CIG		33 945.00	33 945.00
64111	REMUNERATION PRINCIPALE PERSONNEL TITULAIRE		1 301 455.00	1 301 455.00
64112	NBI, SUPPLEMENT FAMILIAL DE TRAITEMENT ET INDEMNITE DE RESIDENCE		46 610.00	46 610.00
64118	AUTRES INDEMNITES PERSONNEL TITULAIRE		280 470.00	280 470.00
64131	REMUNERATION		323 640.00	323 640.00
64138	AUTRES INDEMNITES		96 665.00	96 665.00
64162	REMUNERATION EMPLOIS AVENIR		10 155.00	10 155.00
6451	COTISATIONS A L'URSSAF		352 835.00	352 835.00
6453	COTISATIONS AUX CAISSES DE RETRAITE		476 240.00	476 240.00
6454	COTISATIONS AUX ASSEDIC		27 580.00	27 580.00
6455	COTISATIONS POUR ASSURANCE DU PERSONNEL		33 000.00	33 000.00

<b>III - VOTE DU BUDGET</b>	<b>III</b>
<b>SECTION DE FONCTIONNEMENT - DETAIL DES DEPENSES</b>	<b>A1</b>

Chap./ art(1)	Libellé (1)	Pour mémoire Budget précédent (2)	Propositions nouvelles (3)	Vote (4)
6458	COTISATIONS AUX AUTRES ORGANISMES SOCIAUX		37 281.00	37 281.00
6474	VERSEMENTS AUX AUTRES OEUVRES SOCIALES		25 100.00	25 100.00
6475	MEDECINE DU TRAVAIL, PHARMACIE		13 190.00	13 190.00
<b>014</b>	<b>ATTENUATIONS DE PRODUITS</b>		<b>7 095 840.00</b>	<b>7 095 840.00</b>
73921	ATTRIBUTION DE COMPENSATION		5 264 840.00	5 264 840.00
73923	REVERSEMENTS SUR FNGIR		1 831 000.00	1 831 000.00
<b>65</b>	<b>AUTRES CHARGES DE GESTION COURANTE</b>		<b>2 048 782.04</b>	<b>2 048 782.04</b>
6531	INDEMNITES DES MAIRES ADJOINTS ET CONSEILLERS		149 200.00	149 200.00
6533	COTISATIONS DE RETRAITE ELUS		6 270.00	6 270.00
6534	COTISATIONS DE SECURITE SOCIALE PARTS PATRONALE ELUS		14 730.00	14 730.00
6558	CONTINGENT ET PARTICIPATIONS OBLIGATOIRES AUTRES		12 000.00	12 000.00
657358	DEPENSES OBLIGATOIRES SUBVENTIONS DE FONCTIONNEMENT - AUTRES GROUPEMENT		354 911.00	354 911.00
657364	A CARACTERE INDUSTRIEL ET COMMERCIAL		18 281.04	18 281.04
6574	SUBVENTIONS DE FONCTIONNEMENT AUX ASSOCIATIONS ET AUTRES ORGANISMES		1 493 390.00	1 493 390.00
<b>656</b>	<b>FRAIS DE FONCTIONNEMENT DES GROUPES D'ELUS</b>			
<b>TOTAL = DEPENSES DE GESTION DES SERVICES</b> <b>(a)=(011+012+014+65+656)</b>			<b>14 193 549.04</b>	<b>14 193 549.04</b>

<b>III - VOTE DU BUDGET</b>	<b>III</b>
<b>SECTION DE FONCTIONNEMENT - DETAIL DES DEPENSES</b>	<b>A1</b>

Chap./ art(1)	Libellé (1)	Pour mémoire Budget précédent (2)	Propositions nouvelles (3)	Vote (4)
<b>66</b>	<b>CHARGES FINANCIERES(b)</b>		<b>440 224.00</b>	<b>440 224.00</b>
66111	INTERETS REGLES A L'ECHEANCE		418 248.00	418 248.00
6615	INTERETS DES COMPTES COURANTS ET DE DEPOTS CREDITEURS		12 000.00	12 000.00
6618	INTERETS DES AUTRES DETTES		4 846.00	4 846.00
6688	AUTRES CHARGES FINANCIERES		5 130.00	5 130.00
<b>67</b>	<b>CHARGES EXCEPTIONNELLES(c)</b>		<b>1 500.00</b>	<b>1 500.00</b>
6718	AUTRES CHARGES EXCEPT SUR OPERATIONS DE GESTION		1 000.00	1 000.00
673	TITRES ANNULES SUR EXERCICES ANTERIEURS		500.00	500.00
<b>68</b>	<b>DOTATIONS AUX PROVISIONS ET AUX DEPRECIATIONS(d)(6)</b>			
<b>022</b>	<b>DEPENSES IMPREVUES(e)</b>			
	<b>TOTAL DES DEPENSES REELLES = a+b+c+d+e</b>		<b>14 635 273.04</b>	<b>14 635 273.04</b>

<b>023</b>	<b>VIREMENT A LA SECTION D'INVESTISSEMENT</b>		<b>831 094.24</b>	<b>831 094.24</b>
<b>042</b>	<b>OPERATION D'ORDRE DE TRANSFERTS ENTRE SECTIONS(7)(8)(9)</b>		<b>1 318 699.00</b>	<b>1 318 699.00</b>
6811	DOTATIONS AUX AMORTISSEMENTS DES IMMOBILISATIONS INCORPORELLES ET CORPORELLES		1 318 699.00	1 318 699.00
	<b>TOTAL DES PRELEVEMENTS AU PROFIT DE LA SECTION D'INVESTISSEMENT</b>		<b>2 149 793.24</b>	<b>2 149 793.24</b>
<b>043</b>	<b>OPERATION ORDRE A L'INTERIEUR DE LA S.FONCT(10)</b>			
	<b>TOTAL DES DEPENSES D'ORDRE</b>		<b>2 149 793.24</b>	<b>2 149 793.24</b>

<b>TOTAL DES DEPENSES DE FONCTIONNEMENT DE L'EXERCICE (=</b> <b>Total des opérations réelles et d'ordre)</b>		<b>16 785 066.28</b>	<b>16 785 066.28</b>
---	--	----------------------	----------------------

<b>+</b>	<b>RESTES A REALISER N-1 (11)</b>	
<b>+</b>	<b>D 002 RESULTAT REPORTE OU ANTICIPE (11)</b>	
<b>=</b>	<b>TOTAL DES DEPENSES DE FONCTIONNEMENT CUMULEES</b>	<b>16 785 066.28</b>

**Détail du calcul des ICNE au compte 66112 (5)**

Montant des ICNE de l'exercice	
Montant des ICNE de l'exercice N-1	
= Différence ICNE N - ICNE N-1	

(1) Détailler les chapitres budgétaires par article conformément au plan de comptes appliqué par la commune ou l'établissement.

(2) Cf. Modalités de vote I-B.

(3) Hors restes à réaliser.

(4) Le vote de l'organe délibérant porte uniquement sur les propositions nouvelles.

(5) Si le mandatement des ICNE de l'exercice est inférieur au montant de l'exercice N-1, le montant du compte 66112 sera négatif.

(6) Si la commune ou l'établissement applique le régime des provisions semi-budgétaires.

(7) Cf. définitions du chapitre des opérations d'ordre, DF 042 = RI 040.

(8) Aucune prévision budgétaire ne doit figurer aux articles 675 et 676 (cf. chapitre 024 <<produit des cessions d'immobilisation>>).

(9) Le compte 6815 peut figurer dans le détail du chapitre 042 si la commune ou l'établissement applique le régime des provisions budgétaires.

(10) Chapitre destiné à retracer les opérations particulières telles que les opérations de stocks ou liées à la tenue d'un inventaire permanent simplifié.

(11) Inscrire en cas de reprise des résultats de l'exercice précédent (après vote du compte administratif ou si reprise anticipée des résultats).

<b>III - VOTE DU BUDGET</b>	<b>III</b>
<b>SECTION DE FONCTIONNEMENT - DETAIL DES RECETTES</b>	<b>A2</b>

Chap./ art(1)	Libellé (1)	Pour mémoire Budget précédent (2)	Propositions nouvelles (3)	Vote (4)
<b>013</b>	<b>ATTENUATIONS DE CHARGES</b>		<b>407 060.00</b>	<b>407 060.00</b>
6419	REMBOURSEMENTS SUR REMUNERATION DU PERSONNEL		407 060.00	407 060.00
<b>70</b>	<b>PRODUITS DES SERVICES, DU DOMAINE ET VENTES DIVERSES</b>		<b>833 056.00</b>	<b>833 056.00</b>
70328	AUTRES DROITS DE STATIONNEMENT ET DE LOCATION		5 000.00	5 000.00
70388	AUTRES REDEVANCES ET RECETTES DIVERSES		1 240.00	1 240.00
7062	REDEVANCES ET DROITS DES SERVICES A CARACTERE CULTUREL		19 000.00	19 000.00
70631	REDEVANCES A CARACTERE SPORTIF		40 000.00	40 000.00
70632	REDEVANCES A CARACTERE DE LOISIRS		7 500.00	7 500.00
70688	AUTRES PRESTATIONS DE SERVICES		61 970.00	61 970.00
70841	MISE A DISPOSITION DU PERSONNEL AUX BUDGETS ANNEXES, CCAS ET CAISSE DES ECOLES		430 589.00	430 589.00
70871	REMBOURSEMENT DE FRAIS PAR LA COLLECTIVITE DE RATTACHEMENT		60 765.00	60 765.00
70875	RBT FRAIS PAR LES COMMUNES		110 985.00	110 985.00
70878	REMBOURSEMENT DE FRAIS PAR D'AUTRES REDEVABLES		41 807.00	41 807.00
7088	AUTRES PRODUITS D ACTIVITES ANNEXES (ABONNEMENTS ET VENTES D OUVRAGES)		54 200.00	54 200.00
<b>73</b>	<b>IMPOTS ET TAXES</b>		<b>10 442 816.00</b>	<b>10 442 816.00</b>
73111	TAXES FONCIERES ET HABITATION		7 630 000.00	7 630 000.00
73112	CVAE		1 585 000.00	1 585 000.00
73113	TASCOM		612 000.00	612 000.00
73114	IFER		195 000.00	195 000.00
7321	ATTRIBUTION DE COMPENSATION		24 616.00	24 616.00
7325	FPIC		340 000.00	340 000.00
7336	DROITS DE PLACE		39 600.00	39 600.00
7362	TAXES DE SEJOUR		16 600.00	16 600.00
<b>74</b>	<b>DOTATIONS, SUBVENTIONS ET PARTICIPATIONS</b>		<b>2 824 900.00</b>	<b>2 824 900.00</b>
74124	DOTATION DE BASE DES GROUPEMENTS DE COMMUNES		800 000.00	800 000.00
74126	DOTATION DE COMPENSATION DES GROUPEMENTS DE COMMUNES		1 490 000.00	1 490 000.00
74718	AUTRES		99 100.00	99 100.00
7473	SUBVENTIONS ET PARTICIPATIONS DEPARTEMENTS		42 000.00	42 000.00
74741	PARTICIPATION COMMUNES MEMBRES		300.00	300.00
7477	SUBVENTIONS ET PARTICIPATIONS BUDGET COMMUNAUTAIRE ET FONDS STRUCTURELS		90 000.00	90 000.00
7478	SUBVENTIONS ET PARTICIPATIONS AUTRES ORGANISMES		25 000.00	25 000.00
74832	ATTRIBUTION DU FONDS DEPARTEMENTAL DE LA TAXE PROFESSIONNELLE		7 000.00	7 000.00
74833	ETAT - COMPENSATION AU TITRE DE LA CONTRIBUTION ECONOMIQUE TERRITORIALE		66 000.00	66 000.00
74834	ATTRIBUTION ETAT COMPENSATION AU TITRE DES EXONERATIONS DES TAXES FONCIERES		5 500.00	5 500.00
74835	ATTRIBUTION ETAT COMPENSATION AU TITRE DES EXONERATIONS DE TAXE D'HABITATION		200 000.00	200 000.00
<b>75</b>	<b>AUTRES PRODUITS DE GESTION COURANTE</b>		<b>288 825.00</b>	<b>288 825.00</b>
752	REVENUS DES IMMEUBLES		189 175.00	189 175.00
758	PRODUITS DIVERS DE GESTION COURANTE		99 650.00	99 650.00
<b>TOTAL = RECETTES DE GESTION DES SERVICES</b>			<b>14 796 657.00</b>	<b>14 796 657.00</b>
<b>(a)=(70+73+74+75+013)</b>				

<b>III - VOTE DU BUDGET</b>	<b>III</b>
<b>SECTION DE FONCTIONNEMENT - DETAIL DES RECETTES</b>	<b>A2</b>

Chap./ art(1)	Libellé (1)	Pour mémoire Budget précédent (2)	Propositions nouvelles (3)	Vote (4)
76	PRODUITS FINANCIERS(b)			
77	PRODUITS EXCEPTIONNELS(c)		37 500.00	37 500.00
773	MANDATS ANNULES (SUR EXERCICES ANTERIEURS) OU ATTEINTS PAR LA DECHEANCE QUADRIEN		2 000.00	2 000.00
7788	PRODUITS EXCEPTIONNELS DIVERS		35 500.00	35 500.00
78	REPRISES SUR PROVISIONS ET DEPRECIATIONS(d)(5)			
<b>TOTAL DES RECETTES REELLES = a+b+c+d</b>			<b>14 834 157.00</b>	<b>14 834 157.00</b>

042	OPERATION D ORDRE DE TRANSFERTS ENTRE SECTIONS(6)(7)(8)		380 587.00	380 587.00
777	QUOTE PART DES SUBVENTIONS D INVESTISSEMENT TRANSFEREES AU RESULTAT DE L'EXERCIC		380 587.00	380 587.00
043	OPERATION ORDRE A L INTERIEUR DE LA S.FONCT(9)			
<b>TOTAL DES RECETTES D'ORDRE</b>			<b>380 587.00</b>	<b>380 587.00</b>

<b>TOTAL DES RECETTES DE FONCTIONNEMENT DE L'EXERCICE (= Total des opérations réelles et d'ordre)</b>			<b>15 214 744.00</b>	<b>15 214 744.00</b>
---	--	--	----------------------	----------------------

+			
<b>RESTES A REALISER N-1 (10)</b>			
+			
<b>R 002 RESULTAT REPORTE OU ANTICIPE (10)</b>			<b>1 570 322.28</b>
=			
<b>TOTAL DES RECETTES DE FONCTIONNEMENT CUMULEES</b>			<b>16 785 066.28</b>

**Détail du calcul des ICNE au compte 7622**

Montant des ICNE de l'exercice	
Montant des ICNE de l'exercice N-1	
= Différence ICNE N - ICNE N-1	

(1) Détailler les chapitres budgétaires par article conformément au plan de comptes appliqué par la commune ou l'établissement.

(2) Cf. Modalités de vote I-B.

(3) Hors restes à réaliser.

(4) Le vote de l'assemblée porte uniquement sur les propositions nouvelles.

(5) Si la commune ou l'établissement applique le régime des provisions semi-budgétaires.

(6) Cf. définitions du chapitre des opérations d'ordre, RF 042 = DI 040.

(7) Aucune prévision budgétaire ne doit figurer aux articles 775 et 776 (cf. chapitre 024 <<produit des cessions d'immobilisation>>).

(8) Le compte 7815 peut figurer dans le détail du chapitre 042 si la commune ou l'établissement applique le régime des provisions budgétaires.

(9) Chapitre destiné à retracer les opérations particulières telles que les opérations de stocks ou liées à la tenue d'un inventaire permanent simplifié.

(10) Inscrire en cas de reprise des résultats de l'exercice précédent (après vote du compte administratif ou si reprise anticipée des résultats).

III - VOTE DU BUDGET				III
SECTION D'INVESTISSEMENT - DETAIL DES DEPENSES				B1
Chap./ art(1)	Libellé (1)	Pour mémoire Budget précédent (2)	Propositions nouvelles (3)	Vote (4)
<b>010</b>	<b>STOCKS</b>			
<b>20</b>	<b>IMMOBILISATIONS INCORPORELLES (sauf opérations et 204)</b>		<b>1 163 820.00</b>	<b>1 163 820.00</b>
202	FRAIS D'ETUDES, D'ELABORATION, DE MODIFICATIONS ET DE REVISIONS DES DOC. D'URBA.		413 480.00	413 480.00
2031	FRAIS D'ETUDES		723 020.00	723 020.00
2051	CONCESSIONS ET DROITS SIMILAIRES		27 320.00	27 320.00
<b>204</b>	<b>SUBV EQUIPEMENTS VERSEES (hors opérations)</b>		<b>691 225.00</b>	<b>691 225.00</b>
20418	SUBVENTIONS D'EQUIPEMENT VERSEES - ORGANISMES PUBLICS DIVERS		40 000.00	40 000.00
20422	SUBVENTIONS D'EQUIPEMENT AUX PERS DE DROIT PRIVE - BATIMENTS ET INSTALLATIONS		651 225.00	651 225.00
<b>21</b>	<b>IMMOBILISATIONS CORPORELLES (hors opérations)</b>		<b>2 038 366.00</b>	<b>2 038 366.00</b>
2132	CONSTRUCTION IMMEUBLES DE RAPPORT		500 576.00	500 576.00
2135	INSTALLATIONS GENERALES, AGENCEMENTS, AMENAGTS DES CONSTRUCTIONS		18 100.00	18 100.00
2158	INSTALLATIONS, MATERIEL ET OUTILLAGE TECHNIQUES AUTRES		149 160.00	149 160.00
2182	AUTRES IMMOBILISATIONS CORPORELLES MATERIEL DE TRANSPORT		81 000.00	81 000.00
2183	AUTRES IMMOBILISATIONS CORPORELLES MATERIEL DE BUREAU ET INFORMATIQUE		413 030.00	413 030.00
2184	AUTRES IMMOBILISATIONS CORPORELLES MOBILIER		832 500.00	832 500.00
2188	AUTRES IMMOBILISATIONS CORPORELLES AUTRES		44 000.00	44 000.00
<b>22</b>	<b>IMMOBILISATIONS RECUES EN AFFECTATION (hors opérations)</b>			
<b>23</b>	<b>IMMOBILISATIONS EN COURS (hors opérations)</b>		<b>1 544 700.00</b>	<b>1 544 700.00</b>
2312	IMMOBILISATIONS EN COURS TERRAINS		595 000.00	595 000.00
2313	IMMOBILISATIONS EN COURS CONSTRUCTIONS		314 700.00	314 700.00
2315	IMMOBILISATIONS EN COURS INSTALLATIONS MATERIEL ET OUTILLAGE TECHNIQUES		15 000.00	15 000.00
2317	IMMOBILISATIONS RECUES AU TITRE D'UNE MISE A DISPOSITION		520 000.00	520 000.00
238	AVANCES ET ACOMPTE VERSES SUR COMMANDES D IMMOBILISATIONS CORPORELLES		100 000.00	100 000.00
	Opérations d'équipement n°...(5)			
	<b>Total des dépenses d'équipement</b>		<b>5 438 111.00</b>	<b>5 438 111.00</b>
<b>10</b>	<b>DOTATIONS, FONDS DIVERS ET RESERVES</b>			
<b>13</b>	<b>SUBVENTIONS D'INVESTISSEMENT RECUES</b>			
<b>16</b>	<b>EMPRUNTS ET DETTES ASSIMILEES</b>		<b>1 191 924.00</b>	<b>1 191 924.00</b>
1641	EMPRUNTS EN EUROS		949 645.00	949 645.00
1678	AUTRES EMPRUNTS ET DETTES		242 279.00	242 279.00
<b>18</b>	<b>COMPTE DE LIAISON : AFFECTATIONS</b>			
<b>26</b>	<b>PARTICIPATIONS ET CREANCES RATTACHEES A DES PARTICIPATIONS</b>			
<b>27</b>	<b>AUTRES IMMOBILISATIONS FINANCIERES</b>			
<b>020</b>	<b>DEPENSES IMPREVUES</b>			
	<b>Total des dépenses financières</b>		<b>1 191 924.00</b>	<b>1 191 924.00</b>
	Opé. pour compte de tiers n°...(6)			
	<b>Total des dépenses d'opérations pour compte de tiers</b>			
	<b>TOTAL DES DEPENSES REELLES</b>		<b>6 630 035.00</b>	<b>6 630 035.00</b>

<b>III - VOTE DU BUDGET</b>	<b>III</b>
<b>SECTION D'INVESTISSEMENT - DETAIL DES DEPENSES</b>	<b>B1</b>

Chap./ art(1)	Libellé (1)	Pour mémoire Budget précédent (2)	Propositions nouvelles (3)	Vote (4)
040	OPERATION D ORDRE DE TRANSFERTS ENTRE SECTIONS (7)		380 587.00	380 587.00
	Reprises sur autofinancement antérieur (8)		380 587.00	380 587.00
13911	SUBV D'EQUIP TRANSFEREES AU COMPTE DE RESULTAT ETAT ET ETABLISSEMENTS NATIONAUX		193 205.00	193 205.00
13912	SUBV D'EQUIP TRANSFEREES AU COMPTE DE RESULTAT - REGIONS		11 976.00	11 976.00
13913	SUBV D'EQUIP TRANSFEREES AU COMPTE DE RESULTAT - DEPARTEMENTS		168 996.00	168 996.00
13917	SUBV D'EQUIP TRANSFEREES AU COMPTE DE RESULTAT - BUDGET COMMUNAUTAIRE		560.00	560.00
13918	SUBV D'EQUIP TRANSFEREES AU COMPTE DE RESULTAT - AUTRES		5 850.00	5 850.00
	Charges transférées (9)			
041	OPERATIONS PATRIMONIALES (10)			
	<b>TOTAL DEPENSES D'ORDRE</b>		<b>380 587.00</b>	<b>380 587.00</b>

<b>TOTAL DES DEPENSES D'INVESTISSEMENT DE L'EXERCICE (= Total des dépenses réelles et d'ordre)</b>		<b>7 010 622.00</b>	<b>7 010 622.00</b>
--	--	---------------------	---------------------

+			
	<b>RESTES A REALISER N-1 (11)</b>		<b>3 536 123.85</b>

+			
	<b>D 001 SOLDE D'EXECUTION NEGATIF REPORTE OU ANTICIPE (11)</b>		

=			
	<b>TOTAL DES DEPENSES D'INVESTISSEMENT CUMULEES</b>		<b>10 546 745.85</b>

(1) Détailler les chapitres budgétaires par article conformément au plan de comptes appliqué par la commune ou l'établissement.

(2) Cf. Modalités de vote, I-B.

(3) Hors restes à réaliser.

(4) Le vote de l'organe délibérant porte uniquement sur les propositions nouvelles.

(5) Voir état III B 3 pour le détail des opérations d'équipement.

(6) Voir annexe IV A 9 pour le détail des opérations pour compte de tiers.

(7) Cf. définitions du chapitre des opérations d'ordre, DI 040 = RF 042.

(8) Les comptes 15, 29, 39, 49 et 59 peuvent figurer dans le détail du chapitre 040 si la commune ou l'établissement applique le régime des provisions budgétaires.

(9) Aucune prévision budgétaire ne doit figurer à l'article 192 (cf. chapitre 024 << produit des cessions d'immobilisation >>).

(10) Cf. définitions du chapitre des opérations d'ordre, DI 041 = RI 041.

(11) Inscire en cas de reprise des résultats de l'exercice précédent (après vote du compte administratif ou si reprise anticipée des résultats).

III - VOTE DU BUDGET				III
SECTION D'INVESTISSEMENT - DETAIL DES RECETTES				B2
Chap./ art(1)	Libellé (1)	Pour mémoire Budget précédent (2)	Propositions nouvelles (3)	Vote (4)
<b>010</b>	<b>STOCKS</b>			
<b>13</b>	<b>SUBVENTIONS D'INVESTISSEMENT RECUES (hors 138)</b>		<b>960 058.00</b>	<b>960 058.00</b>
1311	SUBVENTIONS D'EQUIPEMENT TRANSFERABLES ETAT ET ETABLISSEMENTS NATIONAUX		5 888.00	5 888.00
1316	SUBVENTIONS D'EQUIPEMENT TRANSFERABLES AUTRES ETABLISSEMENTS PUBLICS LOCAUX		265 420.00	265 420.00
1317	SUBVENTIONS D'EQUIPEMENT TRANSFERABLES BUDGET COMMUNAUTAIRE ET FONDS STRUCTURELS		26 000.00	26 000.00
1318	SUBVENTIONS D'EQUIPEMENT TRANSFERABLES AUTRES		24 500.00	24 500.00
1321	SUBVENTIONS D'EQUIPEMENT NON TRANSFERABLES ETAT & ETABLISSEMENTS NATIONAUX		289 950.00	289 950.00
1322	SUBVENTIONS D'EQUIPEMENT NON TRANSFERABLES REGIONS		44 100.00	44 100.00
1323	SUBVENTIONS D'EQUIPEMENT NON TRANSFERABLES DEPARTEMENTS		21 600.00	21 600.00
1324	SUBVENTIONS D'EQUIPEMENT NON TRANSFERABLES COMMUNES		9 500.00	9 500.00
1327	SUBVENTIONS D'EQUIPEMENT NON TRANSFERABLES BUDGET COMMUNAUTAIRE ET FONDS STRUCT		250 000.00	250 000.00
1328	AUTRES SUBVENTIONS D'EQUIPEMENT NON TRANSFERABLES		23 100.00	23 100.00
<b>16</b>	<b>EMPRUNTS ET DETTES ASSIMILEES (hors 165)</b>		<b>2 535 485.10</b>	<b>2 535 485.10</b>
1641	EMPRUNTS EN EUROS		2 535 485.10	2 535 485.10
<b>20</b>	<b>IMMOBILISATIONS INCORPORELLES (sauf 204)</b>			
<b>204</b>	<b>SUBV EQUIPEMENTS VERSEES</b>			
<b>21</b>	<b>IMMOBILISATIONS CORPORELLES</b>			
<b>22</b>	<b>IMMOBILISATIONS RECUES EN AFFECTATION</b>			
<b>23</b>	<b>IMMOBILISATIONS EN COURS</b>		<b>252 950.00</b>	<b>252 950.00</b>
2312	IMMOBILISATIONS EN COURS TERRAINS		152 950.00	152 950.00
238	AVANCES ET ACOMPTE VERSES SUR COMMANDES D IMMOBILISATIONS CORPORELLES		100 000.00	100 000.00
<b>Total des recettes d'équipement</b>			<b>3 748 493.10</b>	<b>3 748 493.10</b>
<b>10</b>	<b>DOTATIONS, FONDS DIVERS ET RESERVES</b>		<b>549 500.00</b>	<b>549 500.00</b>
10222	F.C.T.V.A.		465 400.00	465 400.00
1068	EXCEDENTS DE FONCTIONNEMENT CAPITALISES		84 100.00	84 100.00
<b>138</b>	<b>AUTRES SUBVENTIONS D'INVESTISSEMENT NON TRANSFERABLES</b>			
<b>165</b>	<b>DEPOTS ET CAUTIONNEMENTS RECUS</b>			
<b>18</b>	<b>COMPTE DE LIAISON : AFFECTATIONS</b>			
<b>26</b>	<b>PARTICIPATIONS ET CREANCES RATTACHEES A DES PARTICIPATIONS</b>			
<b>27</b>	<b>AUTRES IMMOBILISATIONS FINANCIERES</b>		<b>69 788.00</b>	<b>69 788.00</b>
276341	CREANCES COMMUNES MEMBRES		6 282.00	6 282.00
2764	CREANCE SUR DES PARTICULIERS		63 506.00	63 506.00
<b>024</b>	<b>PRODUITS DES CESSIONS D'IMMOBILISATION</b>		<b>571 000.00</b>	<b>571 000.00</b>
<b>Total des recettes financières</b>			<b>1 190 288.00</b>	<b>1 190 288.00</b>
	Opé. pour compte de tiers n°...(5)			
<b>Total des recettes d'opérations pour compte de tiers</b>				
<b>TOTAL DES RECETTES REELLES</b>			<b>4 938 781.10</b>	<b>4 938 781.10</b>



<b>III - VOTE DU BUDGET</b>	<b>III</b>
<b>SECTION D'INVESTISSEMENT - DETAIL DES RECETTES</b>	<b>B2</b>

Chap./ art(1)	Libellé (1)	Pour mémoire Budget précédent (2)	Propositions nouvelles (3)	Vote (4)
<b>021</b>	<b>VIREMENT DE LA SECTION DE FONCTIONNEMENT</b>		<b>831 094.24</b>	<b>831 094.24</b>
<b>040</b>	<b>OPERATION D ORDRE DE TRANSFERTS ENTRE SECTIONS (6)(7)(8)</b>		<b>1 318 699.00</b>	<b>1 318 699.00</b>
2802	FRAIS D'ETUDES, D'ELABORATION, DE MODIFICATIONS ET DE REVISIONS DES DOCU URBAINS		12 615.00	12 615.00
28031	FRAIS D'ETUDES, RECHERCHE & DE DEVELOPPEMENT		118 624.00	118 624.00
28041412	AMORTISSEMENTS DES FRAIS D'ETUDES AMORT SUBV EQUIPT COMMUNES - BATIMENTS ET INSTALLATIONS		11 648.00	11 648.00
2804181	AMORT SUBV EQUIPT AUTRES ORGANISMES - BIENS MOBILIERES		4 452.00	4 452.00
2804182	AMORT SUBV EQUIPT AUTRES ORGANISMES - BATIMENTS		1 815.00	1 815.00
280421	AMORT SUBV EQUIPT DROIT PRIVE - BIENS MOBILIERES		21 856.00	21 856.00
280422	AMORT SUBV EQUIPT DROIT PRIVE - BATIMENTS ET INSTALLATIONS		657 858.00	657 858.00
28051	AMORTISSEMENT LOGICIELS		13 490.00	13 490.00
28121	AMORTISSEMENTS DES IMMOBILISATIONS CORPORELLES PLANTATIONS		883.00	883.00
28128	AMORTISSEMENT DES IMMOS CORPO AUTRES AGENCEMENTS ET AMENAGEMENTS DE TERRAINS		70 546.00	70 546.00
281318	AUTRES BATIMENTS PUBLICS		33 927.00	33 927.00
28132	IMMEUBLES DE RAPPORT		196 999.00	196 999.00
28135	AMORTISSEMENT DES IMMOS CORPO INSTA GENERALES,AGENC AMENAGEMENTS CONSTRUCTIONS		3 804.00	3 804.00
28138	AMORTISSEMENT DES IMMOBILISATIONS CORPO AUTRES CONSTRUCTIONS		15 227.00	15 227.00
28152	AMORTISSEMENT DES IMMOS CORPORELLES INSTALLATIONS DE VOIRIE		7 053.00	7 053.00
281538	AMORTISSEMENT DES IMMOS CORPORELLES AUTRES RESEAUX		9 302.00	9 302.00
281578	AUTRE MATERIEL ET OUTILLAGE DE VOIRIE		197.00	197.00
28158	AMORTISSEMENT D'IMMOS CORPO AUTRES INSTAL TECH MATERIEL ET OUTILLAGE INDUSTRIEL		6 301.00	6 301.00
281731	BATIMENTS PUBLICS		10 048.00	10 048.00
281757	MATERIEL ET OUTILLAGE DE VOIRIE		441.00	441.00
281784	MOBILIER		1 110.00	1 110.00
281788	AUTRES		895.00	895.00
28181	INSTALLATIONS GENERALES, AGENCEMENTS ET AMENAGEMENTS DIVERS		7 572.00	7 572.00
28182	MATERIEL DE TRANSPORT		13 625.00	13 625.00
28183	MATERIEL DE BUREAU ET MATERIEL INFORMATIQUE		34 966.00	34 966.00
28184	MOBILIER		27 352.00	27 352.00
28188	AUTRES		36 093.00	36 093.00
<b>TOTAL DES PRELEVEMENTS PROVENANT DE LA SECTION DE FONCTIONNEMENT</b>			<b>2 149 793.24</b>	<b>2 149 793.24</b>
<b>041</b>	<b>OPERATIONS PATRIMONIALES(9)</b>			
<b>TOTAL DES RECETTES D'ORDRE</b>			<b>2 149 793.24</b>	<b>2 149 793.24</b>
<b>TOTAL DES RECETTES D'INVESTISSEMENT DE L'EXERCICE (=Total des recettes réelles et d'ordre)</b>			<b>7 088 574.34</b>	<b>7 088 574.34</b>

<b>RESTES A REALISER N-1 (10)</b>	<b>3 020 756.70</b>
+	
<b>R 001 SOLDE D'EXECUTION POSITIF REPORTE OU ANTICIPE (10)</b>	<b>437 414.81</b>
+	
=	
<b>TOTAL DES RECETTES D'INVESTISSEMENT CUMULEES</b>	<b>10 546 745.85</b>

(1) Détailler les chapitres budgétaires par article conformément au plan de comptes appliqué par la commune ou l'établissement.

(2) Cf. Modalités de vote, I-B.

(3) Hors restes à réaliser.

(4) Le vote de l'organe délibérant porte uniquement sur les propositions nouvelles.

(5) Voir annexe IV-A9 pour le détail des opérations pour compte de tiers.

(6) Cf. définitions du chapitre des opérations d'ordre, RI 040 = DF 042.

(7) Aucune prévision budgétaire ne doit figurer à l'article 192 (cf. chapitre 024 <<produit des cessions d'immobilisations>>).

(8) Les comptes 15, 29, 39, 49 et 59 peuvent figurer dans le détail du chapitre 040 si la commune ou l'établissement applique le régime des provisions budgétaires.

(9) Cf. définitions du chapitre des opérations d'ordre, DI 041 = RI 041.

(10) Inscrire en cas de reprise des résultats de l'exercice précédent (après vote du compte administratif ou si reprise anticipée des résultats).

IV - ANNEXES	IV
PRESENTATION CROISEE PAR FONCTION - VUE D'ENSEMBLE (1)	A1

Libellé	01 OPERATIONS NON VENTILABLES	0 SERVICES GENERAUX DES ADMINISTRATIONS PUBLIQUES LOCALES	1 SECURITE ET SALUBRITE PUBLIQUES	2 ENSEIGNEMENT - FORMATION	3 CULTURE	4 SPORTS ET JEUNESSE
<b>INVESTISSEMENT</b>						
<b>DEPENSES</b>						
Dépenses réelles	514 088.00	354 490.00			1 674 720.00	641 225.00
- Equipements municipaux (2)		354 490.00			1 674 720.00	220 000.00
- Equip. non municipaux (c/204) (3)						421 225.00
- Opérations financières	514 088.00					
Dépenses d'ordre	380 587.00					
<b>Total dépenses de l'exercice</b>	<b>894 675.00</b>	<b>354 490.00</b>			<b>1 674 720.00</b>	<b>641 225.00</b>
RAR N-1 et reports		9 294.05		271.33	2 442 873.31	341 840.00
<b>Total cumulé dépenses d'investissement</b>	<b>894 675.00</b>	<b>363 784.05</b>		<b>271.33</b>	<b>4 117 593.31</b>	<b>983 065.00</b>

RECETTES						
<b>Total recettes de l'exercice</b>	<b>4 769 378.34</b>	<b>766 682.00</b>			<b>292 250.00</b>	<b>-225 800.00</b>
RAR N-1 et reports	617 414.81	573 483.00		520 000.00	1 047 283.00	401 000.00
<b>Total cumulé recettes d'investissement</b>	<b>5 386 793.15</b>	<b>1 340 165.00</b>		<b>520 000.00</b>	<b>1 339 533.00</b>	<b>175 200.00</b>

FONCTIONNEMENT						
DEPENSES						
<b>Total dépenses de l'exercice</b>	<b>2 360 355.24</b>	<b>9 677 058.00</b>	<b>30 350.00</b>	<b>1 985.00</b>	<b>1 076 573.00</b>	<b>1 692 735.00</b>
RAR N-1 et reports						
<b>Total cumulé dépenses de fonctionnement</b>	<b>2 360 355.24</b>	<b>9 677 058.00</b>	<b>30 350.00</b>	<b>1 985.00</b>	<b>1 076 573.00</b>	<b>1 692 735.00</b>

RECETTES						
<b>Total recettes de l'exercice</b>	<b>380 587.00</b>	<b>13 747 755.00</b>	<b>27 250.00</b>		<b>97 800.00</b>	<b>125 440.00</b>
RAR N-1 et reports	1 570 322.28					
<b>Total cumulé recettes de fonctionnement</b>	<b>1 950 909.28</b>	<b>13 747 755.00</b>	<b>27 250.00</b>		<b>97 800.00</b>	<b>125 440.00</b>

(1) La production de cet état est obligatoire pour les communes de 3 500 habitants et plus, les groupements comprenant au moins une telle commune, leurs établissements et services administratifs hormis les caisses des écoles et les services à activité unique érigés en établissement public ou budget annexe (L. 2312-3, R. 2311-1 et R. 2311-10). Dans les communes de 3 500 habitants et plus, le croisement par fonction est fait à un chiffre (correspondant à la fonction). Dans les communes de 10 000 habitants et plus, le croisement par fonction est fait au niveau le plus détaillé de la nomenclature fonctionnelle (sous-fonction ou rubrique). Les groupements et leurs établissements publics suivent les règles de production et de présentation applicable à la commune membre comptant le plus grand nombre d'habitants (articles L. 5211-36 a1 et R.5211-14 + L. 5711-1 et R. 5711-2 du CGCT).

(2) Ou biens de la structure intercommunale.

(3) Ou biens ne relevant pas de la structure intercommunale.

IV - ANNEXES	IV
PRESENTATION CROISEE PAR FONCTION - VUE D'ENSEMBLE (1)	A1

Libellé	5 INTERVENTIONS SOCIALES ET SANTE	6 FAMILLE	7 LOGEMENT	8 AMENAGEMENT ET SERVICES URBAINS, ENVIRONNEMENT	9 ACTION ECONOMIQUE	TOTAL
<b>INVESTISSEMENT</b>						
<b>DEPENSES</b>						
Dépenses réelles			421 160.00	1 320 640.00	1 670 180.00	6 596 503.00
- Equipements municipaux (2)			191 160.00	1 320 640.00	985 876.00	4 746 886.00
- Equip. non municipaux (c/204) (3)			230 000.00		40 000.00	691 225.00
- Opérations financières					644 304.00	1 158 392.00
Dépenses d'ordre						380 587.00
<b>Total dépenses de l'exercice</b>			<b>421 160.00</b>	<b>1 320 640.00</b>	<b>1 670 180.00</b>	<b>6 977 090.00</b>
<b>RAR N-1 et reports</b>			<b>166 130.50</b>	<b>392 428.57</b>	<b>183 286.09</b>	<b>3 536 123.85</b>
<b>Total cumulé dépenses d'investissement</b>			<b>587 290.50</b>	<b>1 713 068.57</b>	<b>1 853 466.09</b>	<b>10 513 213.85</b>

<b>RECETTES</b>						
<b>Total recettes de l'exercice</b>			<b>65 500.00</b>	<b>559 508.00</b>	<b>861 056.00</b>	<b>7 088 574.34</b>
<b>RAR N-1 et reports</b>			<b>97 431.00</b>	<b>184 684.70</b>	<b>16 875.00</b>	<b>3 458 171.51</b>
<b>Total cumulé recettes d'investissement</b>			<b>162 931.00</b>	<b>744 192.70</b>	<b>877 931.00</b>	<b>10 546 745.85</b>

<b>FONCTIONNEMENT</b>						
<b>DEPENSES</b>						
<b>Total dépenses de l'exercice</b>	<b>76 910.00</b>		<b>3 800.00</b>	<b>701 109.04</b>	<b>1 163 191.00</b>	<b>16 784 066.28</b>
<b>RAR N-1 et reports</b>						
<b>Total cumulé dépenses de fonctionnement</b>	<b>76 910.00</b>		<b>3 800.00</b>	<b>701 109.04</b>	<b>1 163 191.00</b>	<b>16 784 066.28</b>

<b>RECETTES</b>						
<b>Total recettes de l'exercice</b>				<b>323 870.00</b>	<b>512 042.00</b>	<b>15 214 744.00</b>
<b>RAR N-1 et reports</b>						<b>1 570 322.28</b>
<b>Total cumulé recettes de fonctionnement</b>				<b>323 870.00</b>	<b>512 042.00</b>	<b>16 785 066.28</b>

IV - ANNEXES	IV
PRESENTATION CROISEE PAR FONCTION - VUE D'ENSEMBLE (1)	A1

Art.(1)	Libellé	01 OPERATIONS NON VENTILABLES	0 SERVICES GENERAUX DES ADMINISTRATIONS PUBLIQUES LOCALES	1 SECURITE ET SALUBRITE PUBLIQUES	2 ENSEIGNEMENT - FORMATION	3 CULTURE	4 SPORTS ET JEUNESSE
---------	---------	-------------------------------	---	-----------------------------------	----------------------------	-----------	----------------------

**INVESTISSEMENT**

**DEPENSES**

<b>Total dépenses d'investissement</b>		<b>894 675.00</b>	<b>363 784.05</b>		<b>271.33</b>	<b>4 117 593.31</b>	<b>983 065.00</b>
Dépenses réelles		514 088.00	363 784.05		271.33	4 117 593.31	983 065.00
16	EMPRUNTS ET DETTES ASSIMILEES	514 088.00					
20	IMMOBILISATIONS INCORPORELLES		34 806.72			30 887.00	29 840.00
204	SUBV EQUIPEMENTS VERSEES						421 225.00
21	IMMOBILISATIONS CORPORELLES		133 424.22		271.33	1 379 909.56	4 000.00
23	IMMOBILISATIONS EN COURS		195 553.11			2 706 796.75	528 000.00
4581	OPERATIONS SOUS MANDAT - DEPENSES						
Opérations d'équipement							
Opérations pour compte de tiers							
<i>Dépenses d'ordre</i>		<i>380 587.00</i>					
040	OPERATION D ORDRE DE TRANSFERTS ENTRE SECTIONS	380 587.00					

**RECETTES**

<b>Total recettes d'investissement</b>		<b>5 386 793.15</b>	<b>1 340 165.00</b>		<b>520 000.00</b>	<b>1 339 533.00</b>	<b>175 200.00</b>
Recettes réelles		3 236 999.91	1 340 165.00		520 000.00	1 339 533.00	175 200.00
001	SOLDE D'EXECUTION DE LA SECTION D'INVESTISSEMENT REPORTE	437 414.81					
024	PRODUITS DES CESSIONS D'IMMOBILISATION				520 000.00		
10	DOTATIONS, FONDS DIVERS ET RESERVES	84 100.00	969 203.00				
13	SUBVENTIONS D'INVESTISSEMENT RECUES		264 680.00			1 339 533.00	175 200.00
16	EMPRUNTS ET DETTES ASSIMILEES	2 715 485.10					
23	IMMOBILISATIONS EN COURS		100 000.00				
27	AUTRES IMMOBILISATIONS FINANCIERES		6 282.00				
4582	OPERATIONS SOUS MANDAT - RECETTES						
Opérations pour compte de tiers							
<i>Recettes d'ordre</i>		<i>2 149 793.24</i>					
021	VIREMENT DE LA SECTION DE FONCTIONNEMENT	831 094.24					
040	OPERATION D ORDRE DE TRANSFERTS ENTRE SECTIONS	1 318 699.00					

IV - ANNEXES	IV
PRESENTATION CROISEE PAR FONCTION - VUE D'ENSEMBLE (1)	A1

Art.(1)	Libellé	5 INTERVENTIONS SOCIALES ET SANTE	6 FAMILLE	7 LOGEMENT	8 AMENAGEMENT ET SERVICES URBAINS, ENVIRONNEMENT	9 ACTION ECONOMIQUE	TOTAL
---------	---------	--------------------------------------	-----------	------------	--	---------------------	-------

**INVESTISSEMENT**

DEPENSES							
<b>Total dépenses d'investissement</b>				<b>587 290.50</b>	<b>1 713 068.57</b>	<b>1 853 466.09</b>	<b>10 513 213.85</b>
Dépenses réelles				587 290.50	1 713 068.57	1 853 466.09	10 132 626.85
16	EMPRUNTS ET DETTES ASSIMILEES					644 304.00	1 158 392.00
20	IMMOBILISATIONS INCORPORELLES			221 310.00	1 102 264.40	81 465.20	1 500 573.32
204	SUBV EQUIPEMENTS VERSEES			365 980.50		73 123.79	860 329.29
21	IMMOBILISATIONS CORPORELLES				154 160.00	548 047.80	2 219 812.91
23	IMMOBILISATIONS EN COURS				451 078.89	506 525.30	4 387 954.05
4581	OPERATIONS SOUS MANDAT - DEPENSES				5 565.28		5 565.28
Opérations d'équipement							
Opérations pour compte de tiers							
<i>Dépenses d'ordre</i>							380 587.00
040	OPERATION D ORDRE DE TRANSFERTS ENTRE SECTIONS						380 587.00

**RECETTES**

<b>Total recettes d'investissement</b>				<b>162 931.00</b>	<b>744 192.70</b>	<b>877 931.00</b>	<b>10 546 745.85</b>
Recettes réelles				162 931.00	744 192.70	877 931.00	8 396 952.61
001	SOLDE D'EXECUTION DE LA SECTION D'INVESTISSEMENT REPORTE						437 414.81
024	PRODUITS DES CESSIONS D'IMMOBILISATION					571 000.00	1 091 000.00
10	DOTATIONS, FONDS DIVERS ET RESERVES						1 053 303.00
13	SUBVENTIONS D'INVESTISSEMENT RECUES			162 931.00	720 178.30	90 475.00	2 752 997.30
16	EMPRUNTS ET DETTES ASSIMILEES						2 715 485.10
23	IMMOBILISATIONS EN COURS					152 950.00	252 950.00
27	AUTRES IMMOBILISATIONS FINANCIERES					63 506.00	69 788.00
4582	OPERATIONS SOUS MANDAT - RECETTES				24 014.40		24 014.40
Opérations pour compte de tiers							
<i>Recettes d'ordre</i>							2 149 793.24
021	VIREMENT DE LA SECTION DE FONCTIONNEMENT						831 094.24
040	OPERATION D ORDRE DE TRANSFERTS ENTRE SECTIONS						1 318 699.00

IV - ANNEXES	IV
PRESENTATION CROISEE PAR FONCTION - VUE D'ENSEMBLE (1)	A1

Art.(1)	Libellé	01 OPERATIONS NON VENTILABLES	0 SERVICES GENERAUX DES ADMINISTRATIONS PUBLIQUES LOCALES	1 SECURITE ET SALUBRITE PUBLIQUES	2 ENSEIGNEMENT - FORMATION	3 CULTURE	4 SPORTS ET JEUNESSE
---------	---------	-------------------------------	---	-----------------------------------	----------------------------	-----------	----------------------

**FONCTIONNEMENT**

**DEPENSES**

<b>Total dépenses fonctionnement</b>		<b>2 360 355.24</b>	<b>9 677 058.00</b>	<b>30 350.00</b>	<b>1 985.00</b>	<b>1 076 573.00</b>	<b>1 692 735.00</b>
Dépenses réelles		210 562.00	9 677 058.00	30 350.00	1 985.00	1 076 573.00	1 692 735.00
011	CHARGES A CARACTERE GENERAL		468 875.00	30 350.00	1 985.00	466 818.00	197 700.00
012	CHARGES DE PERSONNEL ET FRAIS ASSIMILES		1 678 446.00			571 155.00	165 035.00
014	ATTENUATIONS DE PRODUITS		7 095 840.00				
65	AUTRES CHARGES DE GESTION COURANTE		398 131.00			37 600.00	1 330 000.00
66	CHARGES FINANCIERES	210 562.00	34 266.00			1 000.00	
67	CHARGES EXCEPTIONNELLES		1 500.00				
<i>Dépenses d'ordre</i>		<i>2 149 793.24</i>					
023	VIREMENT A LA SECTION D'INVESTISSEMENT	831 094.24					
042	OPERATION D ORDRE DE TRANSFERTS ENTRE SECTIONS	1 318 699.00					

**RECETTES**

<b>Total recettes de fonctionnement</b>		<b>1 950 909.28</b>	<b>13 747 755.00</b>	<b>27 250.00</b>		<b>97 800.00</b>	<b>125 440.00</b>
Recettes réelles		1 570 322.28	13 747 755.00	27 250.00		97 800.00	125 440.00
002	RESULTAT DE FONCTIONNEMENT REPORTE	1 570 322.28					
013	ATTENUATIONS DE CHARGES		258 710.00				70 990.00
70	PRODUITS DES SERVICES, DU DOMAINE ET VENTES DIVERSES		505 329.00	27 250.00		7 500.00	40 000.00
73	IMPOTS ET TAXES		10 386 616.00				
74	DOTATIONS, SUBVENTIONS ET PARTICIPATIONS		2 568 800.00			54 000.00	
75	AUTRES PRODUITS DE GESTION COURANTE		26 300.00			800.00	14 450.00
77	PRODUITS EXCEPTIONNELS		2 000.00			35 500.00	
<i>Recettes d'ordre</i>		<i>380 587.00</i>					
042	OPERATION D ORDRE DE TRANSFERTS ENTRE SECTIONS	380 587.00					

(1) Pour le croisement par nature, le détail est fait selon le niveau de vote choisi par l'assemblée délibérante (chapitre, article ou article spécialisé).

IV - ANNEXES	IV
PRESENTATION CROISEE PAR FONCTION - VUE D'ENSEMBLE (1)	A1

Art.(1)	Libellé	5 INTERVENTIONS SOCIALES ET SANTE	6 FAMILLE	7 LOGEMENT	8 AMENAGEMENT ET SERVICES URBAINS, ENVIRONNEMENT	9 ACTION ECONOMIQUE	TOTAL
---------	---------	--------------------------------------	-----------	------------	--	---------------------	-------

**FONCTIONNEMENT**

DEPENSES							
<b>Total dépenses fonctionnement</b>		<b>76 910.00</b>		<b>3 800.00</b>	<b>701 109.04</b>	<b>1 163 191.00</b>	<b>16 784 066.28</b>
Dépenses réelles		76 910.00		3 800.00	701 109.04	1 163 191.00	14 634 273.04
011	CHARGES A CARACTERE GENERAL	14 960.00			369 153.00	407 355.00	1 957 196.00
012	CHARGES DE PERSONNEL ET FRAIS ASSIMILES			300.00	208 475.00	467 320.00	3 090 731.00
014	ATTENUATIONS DE PRODUITS						7 095 840.00
65	AUTRES CHARGES DE GESTION COURANTE	61 950.00		3 500.00	123 481.04	94 120.00	2 048 782.04
66	CHARGES FINANCIERES					194 396.00	440 224.00
67	CHARGES EXCEPTIONNELLES						1 500.00
<i>Dépenses d'ordre</i>							2 149 793.24
023	VIREMENT A LA SECTION D'INVESTISSEMENT						831 094.24
042	OPERATION D ORDRE DE TRANSFERTS ENTRE SECTIONS						1 318 699.00

**RECETTES**

<b>Total recettes de fonctionnement</b>					<b>323 870.00</b>	<b>512 042.00</b>	<b>16 785 066.28</b>
Recettes réelles					323 870.00	512 042.00	16 404 479.28
002	RESULTAT DE FONCTIONNEMENT REPORTE						1 570 322.28
013	ATTENUATIONS DE CHARGES				77 360.00		407 060.00
70	PRODUITS DES SERVICES, DU DOMAINE ET VENTES DIVERSES				172 410.00	80 567.00	833 056.00
73	IMPOTS ET TAXES					56 200.00	10 442 816.00
74	DOTATIONS, SUBVENTIONS ET PARTICIPATIONS				74 100.00	128 000.00	2 824 900.00
75	AUTRES PRODUITS DE GESTION COURANTE					247 275.00	288 825.00
77	PRODUITS EXCEPTIONNELS						37 500.00
<i>Recettes d'ordre</i>							380 587.00
042	OPERATION D ORDRE DE TRANSFERTS ENTRE SECTIONS						380 587.00

IV - ANNEXES	IV
ELEMENTS DU BILAN	
PRESENTATION CROISEE PAR FONCTION - DETAIL FONCTIONNEMENT	A1.1

**FONCTION 0 - SERVICES GENERAUX DES ADMINISTRATIONS PUBLIQUES LOCALES**

(1)	Libellé	01 OPERATIONS NON VENTILABLES	02 ADMINISTRATION GENERALE	03 JUSTICE	04 RELATIONS INTERNATIONALES	Total
<b>DEPENSES (2)</b>		<b>2 360 355.24</b>	<b>9 677 058.00</b>			<b>12 037 413.24</b>
<b>Dépenses de l'exercice</b>		<b>2 360 355.24</b>	<b>9 677 058.00</b>			<b>12 037 413.24</b>
011	CHARGES A CARACTERE GENERAL		468 875.00			468 875.00
012	CHARGES DE PERSONNEL ET FRAIS ASSIMILES		1 678 446.00			1 678 446.00
014	ATTENUATIONS DE PRODUITS		7 095 840.00			7 095 840.00
023	VIREMENT A LA SECTION D'INVESTISSEMENT	831 094.24				831 094.24
042	OPERATION D ORDRE DE TRANSFERTS ENTRE SECTIONS	1 318 699.00				1 318 699.00
65	AUTRES CHARGES DE GESTION COURANTE		398 131.00			398 131.00
66	CHARGES FINANCIERES	210 562.00	34 266.00			244 828.00
67	CHARGES EXCEPTIONNELLES		1 500.00			1 500.00
<b>Restes à réaliser - reports</b>						
<b>RECETTES (2)</b>		<b>1 950 909.28</b>	<b>13 747 755.00</b>			<b>15 698 664.28</b>
<b>Recettes de l'exercice</b>		<b>1 950 909.28</b>	<b>13 747 755.00</b>			<b>15 698 664.28</b>
013	ATTENUATIONS DE CHARGES		258 710.00			258 710.00
042	OPERATION D ORDRE DE TRANSFERTS ENTRE SECTIONS	380 587.00				380 587.00
70	PRODUITS DES SERVICES, DU DOMAINE ET VENTES DIVERSES		505 329.00			505 329.00
73	IMPOTS ET TAXES		10 386 616.00			10 386 616.00
74	DOTATIONS, SUBVENTIONS ET PARTICIPATIONS		2 568 800.00			2 568 800.00
75	AUTRES PRODUITS DE GESTION COURANTE		26 300.00			26 300.00
77	PRODUITS EXCEPTIONNELS		2 000.00			2 000.00
002	RESULTAT DE FONCTIONNEMENT REPORTE	1 570 322.28				1 570 322.28
<b>Restes à réaliser - reports</b>						
<b>SOLDES (2)</b>		<b>-409 445.96</b>	<b>4 070 697.00</b>			<b>3 661 251.04</b>



IV - ANNEXES	IV
ELEMENTS DU BILAN	
PRESENTATION CROISEE PAR FONCTION - DETAIL FONCTIONNEMENT	A1.1

**FONCTION 0 - SERVICES GENERAUX DES ADMINISTRATIONS PUBLIQUES LOCALES**

(1)	Libellé	Sous-fonction 02 ADMINISTRATION GENERALE					
		020 ADMINISTRATION GENERALE DE LA COLLECTIVITE	021 ASSEMBLEE LOCALE	022 ADMINISTRATION GENERALE DE L'ETAT	023 INFORMATION, COMMUNICATION, PUBLICITE	024 FETES ET CEREMONIES	025 AIDES AUX ASSOCIATIONS (NON CLASSEES AILLEURS)
<b>DEPENSES (2)</b>		<b>9 430 758.00</b>	<b>209 550.00</b>		<b>36 750.00</b>		
<b>Dépenses de l'exercice</b>		<b>9 430 758.00</b>	<b>209 550.00</b>		<b>36 750.00</b>		
011	CHARGES A CARACTERE GENERAL	398 225.00	39 350.00		31 300.00		
012	CHARGES DE PERSONNEL ET FRAIS ASSIMILES	1 677 996.00			450.00		
014	ATTENUATIONS DE PRODUITS	7 095 840.00					
023	VIREMENT A LA SECTION D'INVESTISSEMENT						
042	OPERATION D ORDRE DE TRANSFERTS ENTRE SECTIONS						
65	AUTRES CHARGES DE GESTION COURANTE	222 931.00	170 200.00		5 000.00		
66	CHARGES FINANCIERES	34 266.00					
67	CHARGES EXCEPTIONNELLES	1 500.00					
<b>Restes à réaliser - reports</b>							
<b>RECETTES (2)</b>		<b>13 747 755.00</b>					
<b>Recettes de l'exercice</b>		<b>13 747 755.00</b>					
013	ATTENUATIONS DE CHARGES	258 710.00					
042	OPERATION D ORDRE DE TRANSFERTS ENTRE SECTIONS						
70	PRODUITS DES SERVICES, DU DOMAINE ET VENTES DIVERSES	505 329.00					
73	IMPOTS ET TAXES	10 386 616.00					
74	DOTATIONS, SUBVENTIONS ET PARTICIPATIONS	2 568 800.00					
75	AUTRES PRODUITS DE GESTION COURANTE	26 300.00					
77	PRODUITS EXCEPTIONNELS	2 000.00					
<b>Restes à réaliser - reports</b>							
<b>SOLDES (2)</b>		<b>4 316 997.00</b>	<b>-209 550.00</b>		<b>-36 750.00</b>		

(1) Pour le croisement par nature, le détail est fait selon le niveau de vote choisi par l'assemblée délibérante (chapitre, article ou article spécialisé).

(2) Le solde correspond à la différence entre les recettes et les dépenses. Les dépenses et les recettes correspondent à la somme des dépenses et des recettes de l'exercice ainsi que des restes à réaliser et des reports (lignes budgétaires 001 et 002). Les lignes reports 001 et 002 apparaissent à la colonne 01-Non ventilables.

IV - ANNEXES	IV
ELEMENTS DU BILAN PRESENTATION CROISEE PAR FONCTION - DETAIL FONCTIONNEMENT	A1.1

FONCTION 1 - SECURITE ET SALUBRITE PUBLIQUES

(1)	Libellé	11 SECURITE INTERIEURE	12 HYGIENE ET SALUBRITE PUBLIQUE	Total
<b>DEPENSES (2)</b>			<b>30 350.00</b>	<b>30 350.00</b>
<b>Dépenses de l'exercice</b>			<b>30 350.00</b>	<b>30 350.00</b>
011	CHARGES A CARACTERE GENERAL		30 350.00	30 350.00
012	CHARGES DE PERSONNEL ET FRAIS ASSIMILES			
014	ATTENUATIONS DE PRODUITS			
023	VIREMENT A LA SECTION D'INVESTISSEMENT			
042	OPERATION D ORDRE DE TRANSFERTS ENTRE SECTIONS			
65	AUTRES CHARGES DE GESTION COURANTE			
66	CHARGES FINANCIERES			
67	CHARGES EXCEPTIONNELLES			
<b>Restes à réaliser - reports</b>				
<b>RECETTES (2)</b>			<b>27 250.00</b>	<b>27 250.00</b>
<b>Recettes de l'exercice</b>			<b>27 250.00</b>	<b>27 250.00</b>
013	ATTENUATIONS DE CHARGES			
042	OPERATION D ORDRE DE TRANSFERTS ENTRE SECTIONS			
70	PRODUITS DES SERVICES, DU DOMAINE ET VENTES DIVERSES		27 250.00	27 250.00
73	IMPOTS ET TAXES			
74	DOTATIONS, SUBVENTIONS ET PARTICIPATIONS			
75	AUTRES PRODUITS DE GESTION COURANTE			
77	PRODUITS EXCEPTIONNELS			
<b>Restes à réaliser - reports</b>				
<b>SOLDES (2)</b>			<b>-3 100.00</b>	<b>-3 100.00</b>

<b>IV - ANNEXES</b>	<b>IV</b>
<b>ELEMENTS DU BILAN</b>	
<b>PRESENTATION CROISEE PAR FONCTION - DETAIL FONCTIONNEMENT</b>	<b>A1.1</b>

**FONCTION 1 - SECURITE ET SALUBRITE PUBLIQUES**

(1)	Libellé	Sous-fonction 11 SECURITE INTERIEURE				
		110 SERVICES COMMUNS	111 POLICE NATIONALE	112 POLICE MUNICIPALE	113 POMPIERS, INCENDIES ET SECOURS	114 AUTRES SERVICES DE PROTECTION CIVILE
<b>DEPENSES (2)</b>						
<b>Dépenses de l'exercice</b>						
011	CHARGES A CARACTERE GENERAL					
012	CHARGES DE PERSONNEL ET FRAIS ASSIMILES					
014	ATTENUATIONS DE PRODUITS					
023	VIREMENT A LA SECTION D'INVESTISSEMENT					
042	OPERATION D ORDRE DE TRANSFERTS ENTRE SECTIONS					
65	AUTRES CHARGES DE GESTION COURANTE					
66	CHARGES FINANCIERES					
67	CHARGES EXCEPTIONNELLES					
<b>Restes à réaliser - reports</b>						
<b>RECETTES (2)</b>						
<b>Recettes de l'exercice</b>						
013	ATTENUATIONS DE CHARGES					
042	OPERATION D ORDRE DE TRANSFERTS ENTRE SECTIONS					
70	PRODUITS DES SERVICES, DU DOMAINE ET VENTES DIVERSES					
73	IMPOTS ET TAXES					
74	DOTATIONS, SUBVENTIONS ET PARTICIPATIONS					
75	AUTRES PRODUITS DE GESTION COURANTE					
77	PRODUITS EXCEPTIONNELS					
<b>Restes à réaliser - reports</b>						
<b>SOLDES (2)</b>						

(1) Pour le croisement par nature, le détail est fait selon le niveau de vote choisi par l'assemblée délibérante (chapitre, article ou article spécialisé).

(2) Le solde correspond à la différence entre les recettes et les dépenses. Les dépenses et les recettes correspondent à la somme des dépenses et des recettes de l'exercice ainsi que des restes à réaliser et des reports (lignes budgétaires 001 et 002). Les lignes reports 001 et 002 apparaissent à la colonne 01-Non ventilables.

IV - ANNEXES	IV
ELEMENTS DU BILAN	
PRESENTATION CROISEE PAR FONCTION - DETAIL FONCTIONNEMENT	A1.1

FONCTION 2 - ENSEIGNEMENT - FORMATION

(1)	Libellé	20 SERVICES COMMUNS	21 ENSEIGNEMENT PRIMAIRE	22 ENSEIGNEMENT DU DEUXIEME DEGRE	23 ENSEIGNEMENT SUPERIEUR	24 FORMATION CONTINUE	25 SERVICES ANNEXES DE L'ENSEIGNEMENT	Total
<b>DEPENSES (2)</b>							1 985.00	1 985.00
<b>Dépenses de l'exercice</b>							1 985.00	1 985.00
011	CHARGES A CARACTERE GENERAL						1 985.00	1 985.00
012	CHARGES DE PERSONNEL ET FRAIS ASSIMILES							
014	ATTENUATIONS DE PRODUITS							
023	VIREMENT A LA SECTION D'INVESTISSEMENT							
042	OPERATION D ORDRE DE TRANSFERTS ENTRE SECTIONS							
65	AUTRES CHARGES DE GESTION COURANTE							
66	CHARGES FINANCIERES							
67	CHARGES EXCEPTIONNELLES							
<b>Restes à réaliser - reports</b>								
<b>RECETTES (2)</b>								
<b>Recettes de l'exercice</b>								
013	ATTENUATIONS DE CHARGES							
042	OPERATION D ORDRE DE TRANSFERTS ENTRE SECTIONS							
70	PRODUITS DES SERVICES, DU DOMAINE ET VENTES DIVERSES							
73	IMPOTS ET TAXES							
74	DOTATIONS, SUBVENTIONS ET PARTICIPATIONS							
75	AUTRES PRODUITS DE GESTION COURANTE							
77	PRODUITS EXCEPTIONNELS							
<b>Restes à réaliser - reports</b>								
<b>SOLDES (2)</b>							-1 985.00	-1 985.00

IV - ANNEXES	IV
ELEMENTS DU BILAN	
PRESENTATION CROISEE PAR FONCTION - DETAIL FONCTIONNEMENT	A1.1

**FONCTION 2 - ENSEIGNEMENT - FORMATION**

(1)	Libellé	Sous-fonction 21 ENSEIGNEMENT PRIMAIRE			Sous-fonction 25 SERVICES ANNEXES DE L'ENSEIGNEMENT				
		211 ECOLES MATERNELLES	212 ECOLES PRIMAIRES	213 CLASSES REGROUPEES	251 HEBERGEMENT ET RESTAURATION SCOLAIRE	252 TRANSPORTS SCOLAIRES	253 SPORT SCOLAIRE	254 MEDECINE SCOLAIRE	255 CLASSES DE DECOUVERTE ET AUTRES SERVICES ANNEXES DE L'ENSEIGNEMENT
	<b>DEPENSES (2)</b>				<b>1 985.00</b>				
	<b>Dépenses de l'exercice</b>				<b>1 985.00</b>				
011	CHARGES A CARACTERE GENERAL				1 985.00				
012	CHARGES DE PERSONNEL ET FRAIS ASSIMILES								
014	ATTENUATIONS DE PRODUITS								
023	VIREMENT A LA SECTION D'INVESTISSEMENT								
042	OPERATION D ORDRE DE TRANSFERTS ENTRE SECTIONS								
65	AUTRES CHARGES DE GESTION COURANTE								
66	CHARGES FINANCIERES								
67	CHARGES EXCEPTIONNELLES								
	<b>Restes à réaliser - reports</b>								
	<b>RECETTES (2)</b>								
	<b>Recettes de l'exercice</b>								
013	ATTENUATIONS DE CHARGES								
042	OPERATION D ORDRE DE TRANSFERTS ENTRE SECTIONS								
70	PRODUITS DES SERVICES, DU DOMAINE ET VENTES DIVERSES								
73	IMPOTS ET TAXES								
74	DOTATIONS, SUBVENTIONS ET PARTICIPATIONS								
75	AUTRES PRODUITS DE GESTION COURANTE								
77	PRODUITS EXCEPTIONNELS								
	<b>Restes à réaliser - reports</b>								
	<b>SOLDES (2)</b>				<b>-1 985.00</b>				

(1) Pour le croisement par nature, le détail est fait selon le niveau de vote choisi par l'assemblée délibérante (chapitre, article ou article spécialisé).

(2) Le solde correspond à la différence entre les recettes et les dépenses. Les dépenses et les recettes correspondent à la somme des dépenses et des recettes de l'exercice ainsi que des restes à réaliser et des reports (lignes budgétaires 001 et 002). Les lignes reports 001 et 002 apparaissent à la colonne 01-Non ventilables.

IV - ANNEXES	IV
ELEMENTS DU BILAN	
PRESENTATION CROISEE PAR FONCTION - DETAIL FONCTIONNEMENT	A1.1

FONCTION 3 - CULTURE

(1)	Libellé	30 SERVICES COMMUNS	31 EXPRESSION ARTISTIQUE	32 CONSERVATION ET DIFFUSION DES PATRIMOINES	33 ACTION CULTURELLE	Total
<b>DEPENSES (2)</b>				<b>1 076 573.00</b>		<b>1 076 573.00</b>
<b>Dépenses de l'exercice</b>				<b>1 076 573.00</b>		<b>1 076 573.00</b>
011	CHARGES A CARACTERE GENERAL			466 818.00		466 818.00
012	CHARGES DE PERSONNEL ET FRAIS ASSIMILES			571 155.00		571 155.00
014	ATTENUATIONS DE PRODUITS					
023	VIREMENT A LA SECTION D'INVESTISSEMENT					
042	OPERATION D ORDRE DE TRANSFERTS ENTRE SECTIONS					
65	AUTRES CHARGES DE GESTION COURANTE			37 600.00		37 600.00
66	CHARGES FINANCIERES			1 000.00		1 000.00
67	CHARGES EXCEPTIONNELLES					
<b>Restes à réaliser - reports</b>						
<b>RECETTES (2)</b>				<b>97 800.00</b>		<b>97 800.00</b>
<b>Recettes de l'exercice</b>				<b>97 800.00</b>		<b>97 800.00</b>
013	ATTENUATIONS DE CHARGES					
042	OPERATION D ORDRE DE TRANSFERTS ENTRE SECTIONS					
70	PRODUITS DES SERVICES, DU DOMAINE ET VENTES DIVERSES			7 500.00		7 500.00
73	IMPOTS ET TAXES					
74	DOTATIONS, SUBVENTIONS ET PARTICIPATIONS			54 000.00		54 000.00
75	AUTRES PRODUITS DE GESTION COURANTE			800.00		800.00
77	PRODUITS EXCEPTIONNELS			35 500.00		35 500.00
<b>Restes à réaliser - reports</b>						
<b>SOLDES (2)</b>				<b>-978 773.00</b>		<b>-978 773.00</b>

IV - ANNEXES	IV
ELEMENTS DU BILAN	
PRESENTATION CROISEE PAR FONCTION - DETAIL FONCTIONNEMENT	A1.1

**FONCTION 3 - CULTURE**

(1)	Libellé	Sous-fonction 31 EXPRESSION ARTISTIQUE				Sous-fonction 32 CONSERVATION ET DIFFUSION DES PATRIMOINES			
		311 EXPRESSION MUSICALE, LYRIQUE ET CHOREGRAPHIQUE	312 ARTS PLASTIQUES ET AUTRES ACTIVITES ARTISTIQUES	313 THEATRES	314 CINEMAS ET AUTRES SALLES DE SPECTACLES	321 BIBLIOTHEQUES ET MEDIATHEQUES	322 MUSEES	323 ARCHIVES	324 ENTRETIEN DU PATRIMOINE CULTUREL
<b>DEPENSES (2)</b>						<b>1 076 573.00</b>			
<b>Dépenses de l'exercice</b>						<b>1 076 573.00</b>			
011	CHARGES A CARACTERE GENERAL					466 818.00			
012	CHARGES DE PERSONNEL ET FRAIS ASSIMILES					571 155.00			
014	ATTENUATIONS DE PRODUITS								
023	VIREMENT A LA SECTION D'INVESTISSEMENT								
042	OPERATION D ORDRE DE TRANSFERTS ENTRE SECTIONS								
65	AUTRES CHARGES DE GESTION COURANTE					37 600.00			
66	CHARGES FINANCIERES					1 000.00			
67	CHARGES EXCEPTIONNELLES								
<b>Restes à réaliser - reports</b>									
<b>RECETTES (2)</b>						<b>97 800.00</b>			
<b>Recettes de l'exercice</b>						<b>97 800.00</b>			
013	ATTENUATIONS DE CHARGES								
042	OPERATION D ORDRE DE TRANSFERTS ENTRE SECTIONS								
70	PRODUITS DES SERVICES, DU DOMAINE ET VENTES DIVERSES					7 500.00			
73	IMPOTS ET TAXES								
74	DOTATIONS, SUBVENTIONS ET PARTICIPATIONS					54 000.00			
75	AUTRES PRODUITS DE GESTION COURANTE					800.00			
77	PRODUITS EXCEPTIONNELS					35 500.00			
002	RESULTAT DE FONCTIONNEMENT REPORTE								
<b>Restes à réaliser - reports</b>									
<b>SOLDES (2)</b>						<b>-978 773.00</b>			

(1) Pour le croisement par nature, le détail est fait selon le niveau de vote choisi par l'assemblée délibérante (chapitre, article ou article spécialisé).

(2) Le solde correspond à la différence entre les recettes et les dépenses. Les dépenses et les recettes correspondent à la somme des dépenses et des recettes de l'exercice ainsi que des restes à réaliser et des reports (lignes budgétaires 001 et 002). Les lignes reports 001 et 002 apparaissent à la colonne 01-Non ventilables.

IV - ANNEXES	IV
ELEMENTS DU BILAN	
PRESENTATION CROISEE PAR FONCTION - DETAIL FONCTIONNEMENT	A1.1

FONCTION 4 - SPORTS ET JEUNESSE

(1)	Libellé	40 SERVICES COMMUNS	41 SPORTS	42 JEUNESSE	Total
<b>DEPENSES (2)</b>			<b>1 692 735.00</b>		<b>1 692 735.00</b>
Dépenses de l'exercice			<b>1 692 735.00</b>		<b>1 692 735.00</b>
011	CHARGES A CARACTERE GENERAL		197 700.00		197 700.00
012	CHARGES DE PERSONNEL ET FRAIS ASSIMILES		165 035.00		165 035.00
014	ATTENUATIONS DE PRODUITS				
023	VIREMENT A LA SECTION D'INVESTISSEMENT				
042	OPERATION D ORDRE DE TRANSFERTS ENTRE SECTIONS				
65	AUTRES CHARGES DE GESTION COURANTE		1 330 000.00		1 330 000.00
66	CHARGES FINANCIERES				
67	CHARGES EXCEPTIONNELLES				
<b>Restes à réaliser - reports</b>					
<b>RECETTES (2)</b>			<b>125 440.00</b>		<b>125 440.00</b>
Recettes de l'exercice			<b>125 440.00</b>		<b>125 440.00</b>
013	ATTENUATIONS DE CHARGES		70 990.00		70 990.00
042	OPERATION D ORDRE DE TRANSFERTS ENTRE SECTIONS				
70	PRODUITS DES SERVICES, DU DOMAINE ET VENTES DIVERSES		40 000.00		40 000.00
73	IMPOTS ET TAXES				
74	DOTATIONS, SUBVENTIONS ET PARTICIPATIONS				
75	AUTRES PRODUITS DE GESTION COURANTE		14 450.00		14 450.00
77	PRODUITS EXCEPTIONNELS				
<b>Restes à réaliser - reports</b>					
<b>SOLDES (2)</b>			<b>-1 567 295.00</b>		<b>-1 567 295.00</b>



IV - ANNEXES	IV
ELEMENTS DU BILAN	
PRESENTATION CROISEE PAR FONCTION - DETAIL FONCTIONNEMENT	A1.1

FONCTION 4 - SPORTS ET JEUNESSE

(1)	Libellé	Sous-fonction 41 SPORTS				Sous-fonction 42 JEUNESSE			
		411 SALLES DE SPORT, GYMNASES	412 STADES	413 PISCINES	414 AUTRES EQUIPEMENTS SPORTIFS OU DE LOISIR	415 MANIFESTATIONS SPORTIVES	421 CENTRES DE LOISIRS	422 AUTRES ACTIVITES POUR LES JEUNES	423 COLONIES DE VACANCES
<b>DEPENSES (2)</b>				<b>1 692 735.00</b>					
<b>Dépenses de l'exercice</b>				<b>1 692 735.00</b>					
011	CHARGES A CARACTERE GENERAL			197 700.00					
012	CHARGES DE PERSONNEL ET FRAIS ASSIMILES			165 035.00					
014	ATTENUATIONS DE PRODUITS								
023	VIREMENT A LA SECTION D'INVESTISSEMENT								
042	OPERATION D ORDRE DE TRANSFERTS ENTRE SECTIONS								
65	AUTRES CHARGES DE GESTION COURANTE			1 330 000.00					
66	CHARGES FINANCIERES								
67	CHARGES EXCEPTIONNELLES								
<b>Restes à réaliser - reports</b>									
<b>RECETTES (2)</b>				<b>125 440.00</b>					
<b>Recettes de l'exercice</b>				<b>125 440.00</b>					
013	ATTENUATIONS DE CHARGES			70 990.00					
042	OPERATION D ORDRE DE TRANSFERTS ENTRE SECTIONS								
70	PRODUITS DES SERVICES, DU DOMAINE ET VENTES DIVERSES			40 000.00					
73	IMPOTS ET TAXES								
74	DOTATIONS, SUBVENTIONS ET PARTICIPATIONS								
75	AUTRES PRODUITS DE GESTION COURANTE			14 450.00					
77	PRODUITS EXCEPTIONNELS								
002	RESULTAT DE FONCTIONNEMENT REPORTE								
<b>Restes à réaliser - reports</b>									
<b>SOLDES (2)</b>				<b>-1 567 295.00</b>					

(1) Pour le croisement par nature, le détail est fait selon le niveau de vote choisi par l'assemblée délibérante (chapitre, article ou article spécialisé).

(2) Le solde correspond à la différence entre les recettes et les dépenses. Les dépenses et les recettes correspondent à la somme des dépenses et des recettes de l'exercice ainsi que des restes à réaliser et des reports (lignes budgétaires 001 et 002). Les lignes reports 001 et 002 apparaissent à la colonne 01-Non ventilables.

IV - ANNEXES	IV
ELEMENTS DU BILAN	
PRESENTATION CROISEE PAR FONCTION - DETAIL FONCTIONNEMENT	A1.1

**FONCTION 5 - INTERVENTIONS SOCIALES ET SANTE**

(1)	Libellé	51 SANTE	52 INTERVENTIONS SOCIALES	Total
<b>DEPENSES (2)</b>			<b>76 910.00</b>	<b>76 910.00</b>
<b>Dépenses de l'exercice</b>			<b>76 910.00</b>	<b>76 910.00</b>
011	CHARGES A CARACTERE GENERAL		14 960.00	14 960.00
012	CHARGES DE PERSONNEL ET FRAIS ASSIMILES			
014	ATTENUATIONS DE PRODUITS			
023	VIREMENT A LA SECTION D'INVESTISSEMENT			
042	OPERATION D ORDRE DE TRANSFERTS ENTRE SECTIONS			
65	AUTRES CHARGES DE GESTION COURANTE		61 950.00	61 950.00
66	CHARGES FINANCIERES			
67	CHARGES EXCEPTIONNELLES			
<b>Restes à réaliser - reports</b>				
<b>RECETTES (2)</b>				
<b>Recettes de l'exercice</b>				
013	ATTENUATIONS DE CHARGES			
042	OPERATION D ORDRE DE TRANSFERTS ENTRE SECTIONS			
70	PRODUITS DES SERVICES, DU DOMAINE ET VENTES DIVERSES			
73	IMPOTS ET TAXES			
74	DOTATIONS, SUBVENTIONS ET PARTICIPATIONS			
75	AUTRES PRODUITS DE GESTION COURANTE			
77	PRODUITS EXCEPTIONNELS			
<b>Restes à réaliser - reports</b>				
<b>SOLDES (2)</b>			<b>-76 910.00</b>	<b>-76 910.00</b>

IV - ANNEXES	IV
ELEMENTS DU BILAN	
PRESENTATION CROISEE PAR FONCTION - DETAIL FONCTIONNEMENT	A1.1

**FONCTION 5 - INTERVENTIONS SOCIALES ET SANTE**

(1)	Libellé	Sous-fonction 51 SANTE			Sous-fonction 52 INTERVENTIONS SOCIALES				
		510 SERVICES COMMUNS	511 DISPENSAIRES ET AUTRES ETABLISSEMENTS SANITAIRES	512 ACTIONS DE PREVENTION SANITAIRE	520 SERVICES COMMUNS	521 SERVICES A CARACTERE SOCIAL POUR HANDICAPES ET INADAPTES	522 ACTIONS EN FAVEUR DE L'ENFANCE ET DE L'ADOLESCENCE	523 ACTIONS EN FAVEUR DES PERSONNES EN DIFFICULTE	524 AUTRES SERVICES
	<b>DEPENSES (2)</b>				<b>76 910.00</b>				
	<b>Dépenses de l'exercice</b>				<b>76 910.00</b>				
011	CHARGES A CARACTERE GENERAL				14 960.00				
012	CHARGES DE PERSONNEL ET FRAIS ASSIMILES								
014	ATTENUATIONS DE PRODUITS								
023	VIREMENT A LA SECTION D'INVESTISSEMENT								
042	OPERATION D ORDRE DE TRANSFERTS ENTRE SECTIONS								
65	AUTRES CHARGES DE GESTION COURANTE				61 950.00				
66	CHARGES FINANCIERES								
67	CHARGES EXCEPTIONNELLES								
	<b>Restes à réaliser - reports</b>								
	<b>RECETTES (2)</b>								
	<b>Recettes de l'exercice</b>								
013	ATTENUATIONS DE CHARGES								
042	OPERATION D ORDRE DE TRANSFERTS ENTRE SECTIONS								
70	PRODUITS DES SERVICES, DU DOMAINE ET VENTES DIVERSES								
73	IMPOTS ET TAXES								
74	DOTATIONS, SUBVENTIONS ET PARTICIPATIONS								
75	AUTRES PRODUITS DE GESTION COURANTE								
77	PRODUITS EXCEPTIONNELS								
002	RESULTAT DE FONCTIONNEMENT REPORTE								
	<b>Restes à réaliser - reports</b>								
	<b>SOLDES (2)</b>				<b>-76 910.00</b>				

(1) Pour le croisement par nature, le détail est fait selon le niveau de vote choisi par l'assemblée délibérante (chapitre, article ou article spécialisé).

(2) Le solde correspond à la différence entre les recettes et les dépenses. Les dépenses et les recettes correspondent à la somme des dépenses et des recettes de l'exercice ainsi que des restes à réaliser et des reports (lignes budgétaires 001 et 002). Les lignes reports 001 et 002 apparaissent à la colonne 01-Non ventilables.

IV - ANNEXES	IV
ELEMENTS DU BILAN	
PRESENTATION CROISEE PAR FONCTION - DETAIL FONCTIONNEMENT	A1.1

FONCTION 7 - LOGEMENT

(1)	Libellé	70 SERVICES COMMUNS	71 PARC PRIVE DE LA VILLE	72 AIDE AU SECTEUR LOCATIF	73 AIDE A L'ACCESSION A LA PROPRIETE	Total
<b>DEPENSES (2)</b>		<b>3 800.00</b>				<b>3 800.00</b>
<b>Dépenses de l'exercice</b>		<b>3 800.00</b>				<b>3 800.00</b>
011	CHARGES A CARACTERE GENERAL					
012	CHARGES DE PERSONNEL ET FRAIS ASSIMILES	300.00				300.00
014	ATTENUATIONS DE PRODUITS					
023	VIREMENT A LA SECTION D'INVESTISSEMENT					
042	OPERATION D ORDRE DE TRANSFERTS ENTRE SECTIONS					
65	AUTRES CHARGES DE GESTION COURANTE	3 500.00				3 500.00
66	CHARGES FINANCIERES					
67	CHARGES EXCEPTIONNELLES					
<b>Restes à réaliser - reports</b>						
<b>RECETTES (2)</b>						
<b>Recettes de l'exercice</b>						
013	ATTENUATIONS DE CHARGES					
042	OPERATION D ORDRE DE TRANSFERTS ENTRE SECTIONS					
70	PRODUITS DES SERVICES, DU DOMAINE ET VENTES DIVERSES					
73	IMPOTS ET TAXES					
74	DOTATIONS, SUBVENTIONS ET PARTICIPATIONS					
75	AUTRES PRODUITS DE GESTION COURANTE					
77	PRODUITS EXCEPTIONNELS					
<b>Restes à réaliser - reports</b>						
<b>SOLDES (2)</b>		<b>-3 800.00</b>				<b>-3 800.00</b>

(1) Pour le croisement par nature, le détail est fait selon le niveau de vote choisi par l'assemblée délibérante (chapitre, article ou article spécialisé).

(2) Le solde correspond à la différence entre les recettes et les dépenses. Les dépenses et les recettes correspondent à la somme des dépenses et des recettes de l'exercice ainsi que des restes à réaliser et des reports (lignes budgétaires 001 et 002). Les lignes reports 001 et 002 apparaissent à la colonne 01-Non ventilables.

IV - ANNEXES	IV
ELEMENTS DU BILAN	
PRESENTATION CROISEE PAR FONCTION - DETAIL FONCTIONNEMENT	A1.1

**FONCTION 8 - AMENAGEMENT ET SERVICES URBAINS, ENVIRONNEMENT**

(1)	Libellé	81 SERVICES URBAINS	82 AMENAGEMENT URBAIN	83 ENVIRONNEMENT	Total
<b>DEPENSES (2)</b>		<b>246 521.04</b>	<b>372 178.00</b>	<b>82 410.00</b>	<b>701 109.04</b>
<b>Dépenses de l'exercice</b>		<b>246 521.04</b>	<b>372 178.00</b>	<b>82 410.00</b>	<b>701 109.04</b>
011	CHARGES A CARACTERE GENERAL	228 240.00	100 213.00	40 700.00	369 153.00
012	CHARGES DE PERSONNEL ET FRAIS ASSIMILES		174 865.00	33 610.00	208 475.00
014	ATTENUATIONS DE PRODUITS				
023	VIREMENT A LA SECTION D'INVESTISSEMENT				
042	OPERATION D ORDRE DE TRANSFERTS ENTRE SECTIONS				
65	AUTRES CHARGES DE GESTION COURANTE	18 281.04	97 100.00	8 100.00	123 481.04
66	CHARGES FINANCIERES				
67	CHARGES EXCEPTIONNELLES				
<b>Restes à réaliser - reports</b>					
<b>RECETTES (2)</b>			<b>278 770.00</b>	<b>45 100.00</b>	<b>323 870.00</b>
<b>Recettes de l'exercice</b>			<b>278 770.00</b>	<b>45 100.00</b>	<b>323 870.00</b>
013	ATTENUATIONS DE CHARGES		77 360.00		77 360.00
042	OPERATION D ORDRE DE TRANSFERTS ENTRE SECTIONS				
70	PRODUITS DES SERVICES, DU DOMAINE ET VENTES DIVERSES		172 410.00		172 410.00
73	IMPOTS ET TAXES				
74	DOTATIONS, SUBVENTIONS ET PARTICIPATIONS		29 000.00	45 100.00	74 100.00
75	AUTRES PRODUITS DE GESTION COURANTE				
77	PRODUITS EXCEPTIONNELS				
<b>Restes à réaliser - reports</b>					
<b>SOLDES (2)</b>		<b>-246 521.04</b>	<b>-93 408.00</b>	<b>-37 310.00</b>	<b>-377 239.04</b>

IV - ANNEXES	IV
ELEMENTS DU BILAN	
PRESENTATION CROISEE PAR FONCTION - DETAIL FONCTIONNEMENT	A1.1

**FONCTION 8 - AMENAGEMENT ET SERVICES URBAINS, ENVIRONNEMENT**

(1)	Libellé	Sous-fonction 81 SERVICES URBAINS						
		810 SERVICES COMMUNS	811 EAU ET ASSAINISSEMENT	812 COLLECTE ET TRAITEMENT DES ORDURES MENAGERES	813 PROPLETE URBAINE	814 ECLAIRAGE PUBLIC	815 TRANSPORTS URBAINS	816 AUTRES RESEAUX ET SERVICES DIVERS
<b>DEPENSES (2)</b>				540.00			245 981.04	
<b>Dépenses de l'exercice</b>				540.00			245 981.04	
011	CHARGES A CARACTERE GENERAL			540.00			227 700.00	
012	CHARGES DE PERSONNEL ET FRAIS ASSIMILES							
014	ATTENUATIONS DE PRODUITS							
023	VIREMENT A LA SECTION D'INVESTISSEMENT							
042	OPERATION D ORDRE DE TRANSFERTS ENTRE SECTIONS							
65	AUTRES CHARGES DE GESTION COURANTE						18 281.04	
66	CHARGES FINANCIERES							
67	CHARGES EXCEPTIONNELLES							
<b>Restes à réaliser - reports</b>								
<b>RECETTES (2)</b>								
<b>Recettes de l'exercice</b>								
013	ATTENUATIONS DE CHARGES							
042	OPERATION D ORDRE DE TRANSFERTS ENTRE SECTIONS							
70	PRODUITS DES SERVICES, DU DOMAINE ET VENTES DIVERSES							
73	IMPOTS ET TAXES							
74	DOTATIONS, SUBVENTIONS ET PARTICIPATIONS							
75	AUTRES PRODUITS DE GESTION COURANTE							
77	PRODUITS EXCEPTIONNELS							
002	RESULTAT DE FONCTIONNEMENT REPORTE							
<b>Restes à réaliser - reports</b>								
<b>SOLDES (2)</b>				-540.00			-245 981.04	

IV - ANNEXES	IV
ELEMENTS DU BILAN	
PRESENTATION CROISEE PAR FONCTION - DETAIL FONCTIONNEMENT	A1.1

**FONCTION 8 - AMENAGEMENT ET SERVICES URBAINS, ENVIRONNEMENT**

(1)	Libellé	Sous-fonction 82 AMENAGEMENT URBAIN					Sous-fonction 83 ENVIRONNEMENT			
		820 SERVICES COMMUNS	821 EQUIPEMENTS ANNEXES DE VOIRIE	822 VOIRIE COMMUNALE ET ROUTES	823 ESPACES VERTS URBAINS	824 AUTRES OPERATIONS D'AMENAGEMENT URBAIN	830 SERVICES COMMUNS	831 AMENAGEMENT DES EAUX	832 ACTIONS SPECIFIQUES DE LUTTE CONTRE LA POLLUTION	833 PRESERVATION DU MILIEU NATUREL
	<b>DEPENSES (2)</b>	<b>372 178.00</b>					<b>52 410.00</b>	<b>30 000.00</b>		
	<b>Dépenses de l'exercice</b>	<b>372 178.00</b>					<b>52 410.00</b>	<b>30 000.00</b>		
011	CHARGES A CARACTERE GENERAL	100 213.00					10 700.00	30 000.00		
012	CHARGES DE PERSONNEL ET FRAIS ASSIMILES	174 865.00					33 610.00			
014	ATTENUATIONS DE PRODUITS									
023	VIREMENT A LA SECTION D'INVESTISSEMENT									
042	OPERATION D ORDRE DE TRANSFERTS ENTRE SECTIONS									
65	AUTRES CHARGES DE GESTION COURANTE	97 100.00					8 100.00			
66	CHARGES FINANCIERES									
67	CHARGES EXCEPTIONNELLES									
	<b>Restes à réaliser - reports</b>									
	<b>RECETTES (2)</b>	<b>278 770.00</b>						<b>45 100.00</b>		
	<b>Recettes de l'exercice</b>	<b>278 770.00</b>						<b>45 100.00</b>		
013	ATTENUATIONS DE CHARGES	77 360.00								
042	OPERATION D ORDRE DE TRANSFERTS ENTRE SECTIONS									
70	PRODUITS DES SERVICES, DU DOMAINE ET VENTES DIVERSES	172 410.00								
73	IMPOTS ET TAXES									
74	DOTATIONS, SUBVENTIONS ET PARTICIPATIONS	29 000.00						45 100.00		
75	AUTRES PRODUITS DE GESTION COURANTE									
77	PRODUITS EXCEPTIONNELS									
002	RESULTAT DE FONCTIONNEMENT REPORTE									
	<b>Restes à réaliser - reports</b>									
	<b>SOLDES (2)</b>	<b>-93 408.00</b>					<b>-52 410.00</b>	<b>15 100.00</b>		

(1) Pour le croisement par nature, le détail est fait selon le niveau de vote choisi par l'assemblée délibérante (chapitre, article ou article spécialisé).

(2) Le solde correspond à la différence entre les recettes et les dépenses. Les dépenses et les recettes correspondent à la somme des dépenses et des recettes de l'exercice ainsi que des restes à réaliser et des reports (lignes budgétaires 001 et 002). Les lignes reports 001 et 002 apparaissent à la colonne 01-Non ventilables.

IV - ANNEXES	IV
ELEMENTS DU BILAN	
PRESENTATION CROISEE PAR FONCTION - DETAIL FONCTIONNEMENT	A1.1

**FONCTION 9 - ACTION ECONOMIQUE**

(1)	Libellé	90 INTERVENTIONS ECONOMIQUES	91 FOIRES ET MARCHES	92 AIDES A L'AGRICULTURE ET AUX INDUSTRIES AGRO- ALIMENTAIRES	93 AIDES A L'ENERGIE, AUX INDUSTRIES MANUFACTURIERES ET AU B.T.P.	94 AIDES AU COMMERCE ET AUX SERVICES MARCHANDS	95 AIDES AU TOURISME	96 AIDES AUX SERVICES PUBLICS	Total
<b>DEPENSES (2)</b>		<b>555 281.00</b>					<b>554 675.00</b>	<b>53 235.00</b>	<b>1 163 191.00</b>
<b>Dépenses de l'exercice</b>		<b>555 281.00</b>					<b>554 675.00</b>	<b>53 235.00</b>	<b>1 163 191.00</b>
011	CHARGES A CARACTERE GENERAL	231 750.00					175 605.00		407 355.00
012	CHARGES DE PERSONNEL ET FRAIS ASSIMILES	84 895.00					329 190.00	53 235.00	467 320.00
014	ATTENUATIONS DE PRODUITS								
023	VIREMENT A LA SECTION D'INVESTISSEMENT								
042	OPERATION D ORDRE DE TRANSFERTS ENTRE SECTIONS								
65	AUTRES CHARGES DE GESTION COURANTE	44 240.00					49 880.00		94 120.00
66	CHARGES FINANCIERES	194 396.00							194 396.00
67	CHARGES EXCEPTIONNELLES								
<b>Restes à réaliser - reports</b>									
<b>RECETTES (2)</b>		<b>236 790.00</b>					<b>275 252.00</b>		<b>512 042.00</b>
<b>Recettes de l'exercice</b>		<b>236 790.00</b>					<b>275 252.00</b>		<b>512 042.00</b>
013	ATTENUATIONS DE CHARGES								
042	OPERATION D ORDRE DE TRANSFERTS ENTRE SECTIONS								
70	PRODUITS DES SERVICES, DU DOMAINE ET VENTES DIVERSES						80 567.00		80 567.00
73	IMPOTS ET TAXES						56 200.00		56 200.00
74	DOTATIONS, SUBVENTIONS ET PARTICIPATIONS						128 000.00		128 000.00
75	AUTRES PRODUITS DE GESTION COURANTE	236 790.00					10 485.00		247 275.00
77	PRODUITS EXCEPTIONNELS								
<b>Restes à réaliser - reports</b>									
<b>SOLDES (2)</b>		<b>-318 491.00</b>					<b>-279 423.00</b>	<b>-53 235.00</b>	<b>-651 149.00</b>

(1) Pour le croisement par nature, le détail est fait selon le niveau de vote choisi par l'assemblée délibérante (chapitre, article ou article spécialisé).

(2) Le solde correspond à la différence entre les recettes et les dépenses. Les dépenses et les recettes correspondent à la somme des dépenses et des recettes de l'exercice ainsi que des restes à réaliser et des reports (lignes budgétaires 001 et 002). Les lignes reports 001 et 002 apparaissent à la colonne 01-Non ventilables.



IV - ANNEXES	IV
ELEMENTS DU BILAN	
PRESENTATION CROISEE PAR FONCTION - DETAIL INVESTISSEMENT	A1.2

**FONCTION 0 - SERVICES GENERAUX DES ADMINISTRATIONS PUBLIQUES LOCALES**

(1)	Libellé	01 OPERATIONS NON VENTILABLES	02 ADMINISTRATION GENERALE	03 JUSTICE	04 RELATIONS INTERNATIONALES	Total
	<b>DEPENSES (2)</b>	<b>894 675.00</b>	<b>363 784.05</b>			<b>1 258 459.05</b>
	Dépenses de l'exercice	894 675.00	354 490.00			1 249 165.00
040	OPERATION D ORDRE DE TRANSFERTS ENTRE SECTIONS	380 587.00				380 587.00
16	EMPRUNTS ET DETTES ASSIMILEES	514 088.00				514 088.00
20	IMMOBILISATIONS INCORPORELLES		28 960.00			28 960.00
204	SUBV EQUIPEMENTS VERSEES					
21	IMMOBILISATIONS CORPORELLES		130 530.00			130 530.00
23	IMMOBILISATIONS EN COURS		195 000.00			195 000.00
	<b>Opérations d'équipement</b>					
	<b>Opérations pour compte de tiers</b>					
	<b>Restes à réaliser - reports</b>		<b>9 294.05</b>			<b>9 294.05</b>
	<b>RECETTES (2)</b>	<b>5 386 793.15</b>	<b>1 340 165.00</b>			<b>6 726 958.15</b>
	Recettes de l'exercice	5 206 793.15	766 682.00			5 973 475.15
021	VIREMENT DE LA SECTION DE FONCTIONNEMENT	831 094.24				831 094.24
024	PRODUITS DES CESSIONS D'IMMOBILISATION					
040	OPERATION D ORDRE DE TRANSFERTS ENTRE SECTIONS	1 318 699.00				1 318 699.00
10	DOTATIONS, FONDS DIVERS ET RESERVES	84 100.00	465 400.00			549 500.00
13	SUBVENTIONS D'INVESTISSEMENT RECUES		195 000.00			195 000.00
16	EMPRUNTS ET DETTES ASSIMILEES	2 535 485.10				2 535 485.10
23	IMMOBILISATIONS EN COURS		100 000.00			100 000.00
27	AUTRES IMMOBILISATIONS FINANCIERES		6 282.00			6 282.00
001	SOLDE D'EXECUTION DE LA SECTION D'INVESTISSEMENT REPORTE	437 414.81				437 414.81
	<b>Opérations pour compte de tiers</b>					
	<b>Restes à réaliser - reports</b>	<b>180 000.00</b>	<b>573 483.00</b>			<b>753 483.00</b>
	<b>SOLDES (2)</b>	<b>4 492 118.15</b>	<b>976 380.95</b>			<b>5 468 499.10</b>

IV - ANNEXES	IV
ELEMENTS DU BILAN	
PRESENTATION CROISEE PAR FONCTION - DETAIL INVESTISSEMENT	A1.2

**FONCTION 0 - SERVICES GENERAUX DES ADMINISTRATIONS PUBLIQUES LOCALES**

(1)	Libellé	Sous-fonction 02 ADMINISTRATION GENERALE					
		020 ADMINISTRATION GENERALE DE LA COLLECTIVITE	021 ASSEMBLEE LOCALE	022 ADMINISTRATION GENERALE DE L'ETAT	023 INFORMATION, COMMUNICATION, PUBLICITE	024 FETES ET CEREMONIES	025 AIDES AUX ASSOCIATIONS (NON CLASSEES AILLEURS)
<b>DEPENSES (2)</b>		<b>351 534.05</b>	<b>11 750.00</b>		<b>500.00</b>		
<b>Dépenses de l'exercice</b>		<b>342 240.00</b>	<b>11 750.00</b>		<b>500.00</b>		
040	OPERATION D ORDRE DE TRANSFERTS ENTRE SECTIONS						
16	EMPRUNTS ET DETTES ASSIMILEES						
20	IMMOBILISATIONS INCORPORELLES	28 960.00					
204	SUBV EQUIPEMENTS VERSEES						
21	IMMOBILISATIONS CORPORELLES	118 280.00	11 750.00		500.00		
23	IMMOBILISATIONS EN COURS	195 000.00					
<b>Opérations d'équipement</b>							
<b>Opérations pour compte de tiers</b>							
<b>Restes à réaliser - reports</b>		<b>9 294.05</b>					
<b>RECETTES (2)</b>		<b>1 340 165.00</b>					
<b>Recettes de l'exercice</b>		<b>766 682.00</b>					
021	VIREMENT DE LA SECTION DE FONCTIONNEMENT						
024	PRODUITS DES CESSIONS D'IMMOBILISATION						
040	OPERATION D ORDRE DE TRANSFERTS ENTRE SECTIONS						
10	DOTATIONS, FONDS DIVERS ET RESERVES	465 400.00					
13	SUBVENTIONS D'INVESTISSEMENT RECUES	195 000.00					
16	EMPRUNTS ET DETTES ASSIMILEES						
23	IMMOBILISATIONS EN COURS	100 000.00					
27	AUTRES IMMOBILISATIONS FINANCIERES	6 282.00					
<b>Opérations pour compte de tiers</b>							
<b>Restes à réaliser - reports</b>		<b>573 483.00</b>					
<b>SOLDES (2)</b>		<b>988 630.95</b>	<b>-11 750.00</b>		<b>-500.00</b>		

(1) Pour le croisement par nature, le détail est fait selon le niveau de vote choisi par l'assemblée délibérante (chapitre, article ou article spécialisé).

(2) Le solde correspond à la différence entre les recettes et les dépenses. Les dépenses et les recettes correspondent à la somme des dépenses et des recettes de l'exercice ainsi que des restes à réaliser et des reports (lignes budgétaires 001 et 002). Les lignes reports 001 et 002 apparaissent à la colonne 01-Non ventilables.

IV - ANNEXES	IV
ELEMENTS DU BILAN PRESENTATION CROISEE PAR FONCTION - DETAIL INVESTISSEMENT	A1.2

FONCTION 2 - ENSEIGNEMENT - FORMATION

(1)	Libellé	20 SERVICES COMMUNS	21 ENSEIGNEMENT PRIMAIRE	22 ENSEIGNEMENT DU DEUXIEME DEGRE	23 ENSEIGNEMENT SUPERIEUR	24 FORMATION CONTINUE	25 SERVICES ANNEXES DE L'ENSEIGNEMENT	Total
<b>DEPENSES (2)</b>							271.33	271.33
<b>Dépenses de l'exercice</b>								
040	OPERATION D ORDRE DE TRANSFERTS ENTRE SECTIONS							
16	EMPRUNTS ET DETTES ASSIMILEES							
20	IMMOBILISATIONS INCORPORELLES							
204	SUBV EQUIPEMENTS VERSEES							
21	IMMOBILISATIONS CORPORELLES							
23	IMMOBILISATIONS EN COURS							
<b>Opérations d'équipement</b>								
<b>Opérations pour compte de tiers</b>								
<b>Restes à réaliser - reports</b>							271.33	271.33
<b>RECETTES (2)</b>							520 000.00	520 000.00
<b>Recettes de l'exercice</b>								
021	VIREMENT DE LA SECTION DE FONCTIONNEMENT							
024	PRODUITS DES CESSIONS D'IMMOBILISATION							
040	OPERATION D ORDRE DE TRANSFERTS ENTRE SECTIONS							
10	DOTATIONS, FONDS DIVERS ET RESERVES							
13	SUBVENTIONS D'INVESTISSEMENT RECUES							
16	EMPRUNTS ET DETTES ASSIMILEES							
23	IMMOBILISATIONS EN COURS							
27	AUTRES IMMOBILISATIONS FINANCIERES							
<b>Opérations pour compte de tiers</b>								
<b>Restes à réaliser - reports</b>							520 000.00	520 000.00
<b>SOLDES (2)</b>							519 728.67	519 728.67

IV - ANNEXES	IV
ELEMENTS DU BILAN	
PRESENTATION CROISEE PAR FONCTION - DETAIL INVESTISSEMENT	A1.2

FONCTION 2 - ENSEIGNEMENT - FORMATION

(1)	Libellé	Sous-fonction 21 ENSEIGNEMENT PRIMAIRE			Sous-fonction 25 SERVICES ANNEXES DE L'ENSEIGNEMENT				
		211 ECOLES MATERNELLES	212 ECOLES PRIMAIRES	213 CLASSES REGROUPEES	251 HEBERGEMENT ET RESTAURATION SCOLAIRE	252 TRANSPORTS SCOLAIRES	253 SPORT SCOLAIRE	254 MEDECINE SCOLAIRE	255 CLASSES DE DECOUVERTE ET AUTRES SERVICES ANNEXES DE L'ENSEIGNEMENT
<b>DEPENSES (2)</b>					271.33				
<b>Dépenses de l'exercice</b>									
040	OPERATION D ORDRE DE TRANSFERTS ENTRE SECTIONS								
16	EMPRUNTS ET DETTES ASSIMILEES								
20	IMMOBILISATIONS INCORPORELLES								
204	SUBV EQUIPEMENTS VERSEES								
21	IMMOBILISATIONS CORPORELLES								
23	IMMOBILISATIONS EN COURS								
<b>Opérations d'équipement</b>									
<b>Opérations pour compte de tiers</b>									
<b>Restes à réaliser - reports</b>					271.33				
<b>RECETTES (2)</b>					520 000.00				
<b>Recettes de l'exercice</b>									
021	VIREMENT DE LA SECTION DE FONCTIONNEMENT								
024	PRODUITS DES CESSIONS D'IMMOBILISATION								
040	OPERATION D ORDRE DE TRANSFERTS ENTRE SECTIONS								
10	DOTATIONS, FONDS DIVERS ET RESERVES								
13	SUBVENTIONS D'INVESTISSEMENT RECUES								
16	EMPRUNTS ET DETTES ASSIMILEES								
23	IMMOBILISATIONS EN COURS								
27	AUTRES IMMOBILISATIONS FINANCIERES								
<b>Opérations pour compte de tiers</b>									
<b>Restes à réaliser - reports</b>					520 000.00				
<b>SOLDES (2)</b>					519 728.67				

(1) Pour le croisement par nature, le détail est fait selon le niveau de vote choisi par l'assemblée délibérante (chapitre, article ou article spécialisé).

(2) Le solde correspond à la différence entre les recettes et les dépenses. Les dépenses et les recettes correspondent à la somme des dépenses et des recettes de l'exercice ainsi que des restes à réaliser et des reports (lignes budgétaires 001 et 002). Les lignes reports 001 et 002 apparaissent à la colonne 01-Non ventilables.

IV - ANNEXES	IV
ELEMENTS DU BILAN	
PRESENTATION CROISEE PAR FONCTION - DETAIL INVESTISSEMENT	A1.2

FONCTION 3 - CULTURE

(1)	Libellé	30 SERVICES COMMUNS	31 EXPRESSION ARTISTIQUE	32 CONSERVATION ET DIFFUSION DES PATRIMOINES	33 ACTION CULTURELLE	Total
<b>DEPENSES (2)</b>				4 117 593.31		4 117 593.31
Dépenses de l'exercice				1 674 720.00		1 674 720.00
040	OPERATION D ORDRE DE TRANSFERTS ENTRE SECTIONS					
16	EMPRUNTS ET DETTES ASSIMILEES					
20	IMMOBILISATIONS INCORPORELLES			16 720.00		16 720.00
204	SUBV EQUIPEMENTS VERSEES					
21	IMMOBILISATIONS CORPORELLES			1 238 000.00		1 238 000.00
23	IMMOBILISATIONS EN COURS			420 000.00		420 000.00
Opérations d'équipement						
Opérations pour compte de tiers						
Restes à réaliser - reports				2 442 873.31		2 442 873.31
<b>RECETTES (2)</b>				1 339 533.00		1 339 533.00
Recettes de l'exercice				292 250.00		292 250.00
021	VIREMENT DE LA SECTION DE FONCTIONNEMENT					
024	PRODUITS DES CESSIONS D'IMMOBILISATION					
040	OPERATION D ORDRE DE TRANSFERTS ENTRE SECTIONS					
10	DOTATIONS, FONDS DIVERS ET RESERVES					
13	SUBVENTIONS D'INVESTISSEMENT RECUES			292 250.00		292 250.00
16	EMPRUNTS ET DETTES ASSIMILEES					
23	IMMOBILISATIONS EN COURS					
27	AUTRES IMMOBILISATIONS FINANCIERES					
Opérations pour compte de tiers						
Restes à réaliser - reports				1 047 283.00		1 047 283.00
<b>SOLDES (2)</b>				-2 778 060.31		-2 778 060.31

IV - ANNEXES	IV
ELEMENTS DU BILAN	
PRESENTATION CROISEE PAR FONCTION - DETAIL INVESTISSEMENT	A1.2

FONCTION 3 - CULTURE

(1)	Libellé	Sous-fonction 31 EXPRESSION ARTISTIQUE				Sous-fonction 32 CONSERVATION ET DIFFUSION DES PATRIMOINES			
		311 EXPRESSION MUSICALE, LYRIQUE ET CHOREGRAPHIQUE	312 ARTS PLASTIQUES ET AUTRES ACTIVITES ARTISTIQUES	313 THEATRES	314 CINEMAS ET AUTRES SALLES DE SPECTACLES	321 BIBLIOTHEQUES ET MEDIATHEQUES	322 MUSEES	323 ARCHIVES	324 ENTRETIEN DU PATRIMOINE CULTUREL
<b>DEPENSES (2)</b>						<b>4 117 593.31</b>			
<b>Dépenses de l'exercice</b>						<b>1 674 720.00</b>			
040	OPERATION D ORDRE DE TRANSFERTS ENTRE SECTIONS								
16	EMPRUNTS ET DETTES ASSIMILEES								
20	IMMOBILISATIONS INCORPORELLES					16 720.00			
204	SUBV EQUIPEMENTS VERSEES								
21	IMMOBILISATIONS CORPORELLES					1 238 000.00			
23	IMMOBILISATIONS EN COURS					420 000.00			
<b>Opérations d'équipement</b>									
<b>Opérations pour compte de tiers</b>									
<b>Restes à réaliser - reports</b>						<b>2 442 873.31</b>			
<b>RECETTES (2)</b>						<b>1 339 533.00</b>			
<b>Recettes de l'exercice</b>						<b>292 250.00</b>			
021	VIREMENT DE LA SECTION DE FONCTIONNEMENT								
024	PRODUITS DES CESSIONS D'IMMOBILISATION								
040	OPERATION D ORDRE DE TRANSFERTS ENTRE SECTIONS								
10	DOTATIONS, FONDS DIVERS ET RESERVES								
13	SUBVENTIONS D'INVESTISSEMENT RECUES					292 250.00			
16	EMPRUNTS ET DETTES ASSIMILEES								
23	IMMOBILISATIONS EN COURS								
27	AUTRES IMMOBILISATIONS FINANCIERES								
<b>Opérations pour compte de tiers</b>									
<b>Restes à réaliser - reports</b>						<b>1 047 283.00</b>			
<b>SOLDES (2)</b>						<b>-2 778 060.31</b>			

(1) Pour le croisement par nature, le détail est fait selon le niveau de vote choisi par l'assemblée délibérante (chapitre, article ou article spécialisé).

(2) Le solde correspond à la différence entre les recettes et les dépenses. Les dépenses et les recettes correspondent à la somme des dépenses et des recettes de l'exercice ainsi que des restes à réaliser et des reports (lignes budgétaires 001 et 002). Les lignes reports 001 et 002 apparaissent à la colonne 01-Non ventilables.

IV - ANNEXES	IV
ELEMENTS DU BILAN	
PRESENTATION CROISEE PAR FONCTION - DETAIL INVESTISSEMENT	A1.2

FONCTION 4 - SPORTS ET JEUNESSE

(1)	Libellé	40 SERVICES COMMUNS	41 SPORTS	42 JEUNESSE	Total
	<b>DEPENSES (2)</b>		<b>983 065.00</b>		<b>983 065.00</b>
	Dépenses de l'exercice		<b>641 225.00</b>		<b>641 225.00</b>
040	OPERATION D ORDRE DE TRANSFERTS ENTRE SECTIONS				
16	EMPRUNTS ET DETTES ASSIMILEES				
20	IMMOBILISATIONS INCORPORELLES		20 000.00		20 000.00
204	SUBV EQUIPEMENTS VERSEES		421 225.00		421 225.00
21	IMMOBILISATIONS CORPORELLES				
23	IMMOBILISATIONS EN COURS		200 000.00		200 000.00
	<b>Opérations d'équipement</b>				
	<b>Opérations pour compte de tiers</b>				
	<b>Restes à réaliser - reports</b>		<b>341 840.00</b>		<b>341 840.00</b>
	<b>RECETTES (2)</b>		<b>175 200.00</b>		<b>175 200.00</b>
	Recettes de l'exercice		<b>-225 800.00</b>		<b>-225 800.00</b>
021	VIREMENT DE LA SECTION DE FONCTIONNEMENT				
024	PRODUITS DES CESSIONS D'IMMOBILISATION				
040	OPERATION D ORDRE DE TRANSFERTS ENTRE SECTIONS				
10	DOTATIONS, FONDS DIVERS ET RESERVES				
13	SUBVENTIONS D'INVESTISSEMENT RECUES		-225 800.00		-225 800.00
16	EMPRUNTS ET DETTES ASSIMILEES				
23	IMMOBILISATIONS EN COURS				
27	AUTRES IMMOBILISATIONS FINANCIERES				
	<b>Opérations pour compte de tiers</b>				
	<b>Restes à réaliser - reports</b>		<b>401 000.00</b>		<b>401 000.00</b>
	<b>SOLDES (2)</b>		<b>-807 865.00</b>		<b>-807 865.00</b>

IV - ANNEXES	IV
ELEMENTS DU BILAN	
PRESENTATION CROISEE PAR FONCTION - DETAIL INVESTISSEMENT	A1.2

FONCTION 4 - SPORTS ET JEUNESSE

(1)	Libellé	Sous-fonction 41 SPORTS				Sous-fonction 42 JEUNESSE			
		411 SALLES DE SPORT, GYMNASES	412 STADES	413 PISCINES	414 AUTRES EQUIPEMENTS SPORTIFS OU DE LOISIR	415 MANIFESTATIONS SPORTIVES	421 CENTRES DE LOISIRS	422 AUTRES ACTIVITES POUR LES JEUNES	423 COLONIES DE VACANCES
	<b>DEPENSES (2)</b>			<b>983 065.00</b>					
	Dépenses de l'exercice			<b>641 225.00</b>					
040	OPERATION D ORDRE DE TRANSFERTS ENTRE SECTIONS								
16	EMPRUNTS ET DETTES ASSIMILEES								
20	IMMOBILISATIONS INCORPORELLES			20 000.00					
204	SUBV EQUIPEMENTS VERSEES			421 225.00					
21	IMMOBILISATIONS CORPORELLES								
23	IMMOBILISATIONS EN COURS			200 000.00					
	<b>Opérations d'équipement</b>								
	<b>Opérations pour compte de tiers</b>								
	<b>Restes à réaliser - reports</b>			<b>341 840.00</b>					
	<b>RECETTES (2)</b>			<b>175 200.00</b>					
	Recettes de l'exercice			<b>-225 800.00</b>					
021	VIREMENT DE LA SECTION DE FONCTIONNEMENT								
024	PRODUITS DES CESSIONS D'IMMOBILISATION								
040	OPERATION D ORDRE DE TRANSFERTS ENTRE SECTIONS								
10	DOTATIONS, FONDS DIVERS ET RESERVES								
13	SUBVENTIONS D'INVESTISSEMENT RECUES			-225 800.00					
16	EMPRUNTS ET DETTES ASSIMILEES								
23	IMMOBILISATIONS EN COURS								
27	AUTRES IMMOBILISATIONS FINANCIERES								
	<b>Opérations pour compte de tiers</b>								
	<b>Restes à réaliser - reports</b>			<b>401 000.00</b>					
	<b>SOLDES (2)</b>			<b>-807 865.00</b>					

(1) Pour le croisement par nature, le détail est fait selon le niveau de vote choisi par l'assemblée délibérante (chapitre, article ou article spécialisé).

(2) Le solde correspond à la différence entre les recettes et les dépenses. Les dépenses et les recettes correspondent à la somme des dépenses et des recettes de l'exercice ainsi que des restes à réaliser et des reports (lignes budgétaires 001 et 002). Les lignes reports 001 et 002 apparaissent à la colonne 01-Non ventilables.



<b>IV - ANNEXES</b>	<b>IV</b>
<b>ELEMENTS DU BILAN</b>	
<b>PRESENTATION CROISEE PAR FONCTION - DETAIL INVESTISSEMENT</b>	<b>A1.2</b>

**FONCTION 7 - LOGEMENT**

(1)	Libellé	70 SERVICES COMMUNS	71 PARC PRIVE DE LA VILLE	72 AIDE AU SECTEUR LOCATIF	73 AIDE A L'ACCESSION A LA PROPRIETE	Total
<b>DEPENSES (2)</b>		<b>587 290.50</b>				<b>587 290.50</b>
<b>Dépenses de l'exercice</b>		<b>421 160.00</b>				<b>421 160.00</b>
040	OPERATION D ORDRE DE TRANSFERTS ENTRE SECTIONS					
16	EMPRUNTS ET DETTES ASSIMILEES					
20	IMMOBILISATIONS INCORPORELLES	191 160.00				191 160.00
204	SUBV EQUIPEMENTS VERSEES	230 000.00				230 000.00
21	IMMOBILISATIONS CORPORELLES					
23	IMMOBILISATIONS EN COURS					
<b>Opérations d'équipement</b>						
<b>Opérations pour compte de tiers</b>						
<b>Restes à réaliser - reports</b>		<b>166 130.50</b>				<b>166 130.50</b>
<b>RECETTES (2)</b>		<b>162 931.00</b>				<b>162 931.00</b>
<b>Recettes de l'exercice</b>		<b>65 500.00</b>				<b>65 500.00</b>
021	VIREMENT DE LA SECTION DE FONCTIONNEMENT					
024	PRODUITS DES CESSIONS D'IMMOBILISATION					
040	OPERATION D ORDRE DE TRANSFERTS ENTRE SECTIONS					
10	DOTATIONS, FONDS DIVERS ET RESERVES					
13	SUBVENTIONS D'INVESTISSEMENT RECUES	65 500.00				65 500.00
16	EMPRUNTS ET DETTES ASSIMILEES					
23	IMMOBILISATIONS EN COURS					
27	AUTRES IMMOBILISATIONS FINANCIERES					
<b>Opérations pour compte de tiers</b>						
<b>Restes à réaliser - reports</b>		<b>97 431.00</b>				<b>97 431.00</b>
<b>SOLDES (2)</b>		<b>-424 359.50</b>				<b>-424 359.50</b>

(1) Pour le croisement par nature, le détail est fait selon le niveau de vote choisi par l'assemblée délibérante (chapitre, article ou article spécialisé).

(2) Le solde correspond à la différence entre les recettes et les dépenses. Les dépenses et les recettes correspondent à la somme des dépenses et des recettes de l'exercice ainsi que des restes à réaliser et des reports (lignes budgétaires 001 et 002). Les lignes reports 001 et 002 apparaissent à la colonne 01-Non ventilables.

IV - ANNEXES	IV
ELEMENTS DU BILAN	
PRESENTATION CROISEE PAR FONCTION - DETAIL INVESTISSEMENT	A1.2

**FONCTION 8 - AMENAGEMENT ET SERVICES URBAINS, ENVIRONNEMENT**

(1)	Libellé	81 SERVICES URBAINS	82 AMENAGEMENT URBAIN	83 ENVIRONNEMENT	Total
<b>DEPENSES (2)</b>		<b>495 000.00</b>	<b>410 918.40</b>	<b>801 584.89</b>	<b>1 707 503.29</b>
<b>Dépenses de l'exercice</b>		<b>490 000.00</b>	<b>315 480.00</b>	<b>515 160.00</b>	<b>1 320 640.00</b>
040	OPERATION D ORDRE DE TRANSFERTS ENTRE SECTIONS				
16	EMPRUNTS ET DETTES ASSIMILEES				
20	IMMOBILISATIONS INCORPORELLES	240 000.00	315 480.00	318 000.00	873 480.00
204	SUBV EQUIPEMENTS VERSEES				
21	IMMOBILISATIONS CORPORELLES			154 160.00	154 160.00
23	IMMOBILISATIONS EN COURS	250 000.00		43 000.00	293 000.00
<b>Opérations d'équipement</b>					
<b>Opérations pour compte de tiers</b>					
<b>Restes à réaliser - reports</b>		<b>5 000.00</b>	<b>95 438.40</b>	<b>286 424.89</b>	<b>386 863.29</b>
<b>RECETTES (2)</b>		<b>141 800.00</b>	<b>21 500.00</b>	<b>556 878.30</b>	<b>720 178.30</b>
<b>Recettes de l'exercice</b>		<b>141 800.00</b>		<b>417 708.00</b>	<b>559 508.00</b>
021	VIREMENT DE LA SECTION DE FONCTIONNEMENT				
024	PRODUITS DES CESSIONS D'IMMOBILISATION				
040	OPERATION D ORDRE DE TRANSFERTS ENTRE SECTIONS				
10	DOTATIONS, FONDS DIVERS ET RESERVES				
13	SUBVENTIONS D'INVESTISSEMENT RECUES	141 800.00		417 708.00	559 508.00
16	EMPRUNTS ET DETTES ASSIMILEES				
23	IMMOBILISATIONS EN COURS				
27	AUTRES IMMOBILISATIONS FINANCIERES				
<b>Opérations pour compte de tiers</b>					
<b>Restes à réaliser - reports</b>			<b>21 500.00</b>	<b>139 170.30</b>	<b>160 670.30</b>
<b>SOLDES (2)</b>		<b>-353 200.00</b>	<b>-389 418.40</b>	<b>-226 257.47</b>	<b>-968 875.87</b>

IV - ANNEXES	IV
ELEMENTS DU BILAN	
PRESENTATION CROISEE PAR FONCTION - DETAIL INVESTISSEMENT	A1.2

FONCTION 8 - AMENAGEMENT ET SERVICES URBAINS, ENVIRONNEMENT

(1)	Libellé	Sous-fonction 81 SERVICES URBAINS						816 AUTRES RESEAUX ET SERVICES DIVERS
		810 SERVICES COMMUNS	811 EAU ET ASSAINISSEMENT	812 COLLECTE ET TRAITEMENT DES ORDURES MENAGERES	813 PROPRETE URBAINE	814 ECLAIRAGE PUBLIC	815 TRANSPORTS URBAINS	
	<b>DEPENSES (2)</b>	255 000.00	240 000.00					
	Dépenses de l'exercice	250 000.00	240 000.00					
040	OPERATION D ORDRE DE TRANSFERTS ENTRE SECTIONS							
16	EMPRUNTS ET DETTES ASSIMILEES							
20	IMMOBILISATIONS INCORPORELLES		240 000.00					
204	SUBV EQUIPEMENTS VERSEES							
21	IMMOBILISATIONS CORPORELLES							
23	IMMOBILISATIONS EN COURS	250 000.00						
	Opérations d'équipement							
	Opérations pour compte de tiers							
	Restes à réaliser - reports	5 000.00						
	<b>RECETTES (2)</b>	141 800.00						
	Recettes de l'exercice	141 800.00						
021	VIREMENT DE LA SECTION DE FONCTIONNEMENT							
024	PRODUITS DES CESSIONS D'IMMOBILISATION							
040	OPERATION D ORDRE DE TRANSFERTS ENTRE SECTIONS							
10	DOTATIONS, FONDS DIVERS ET RESERVES							
13	SUBVENTIONS D'INVESTISSEMENT RECUES	141 800.00						
16	EMPRUNTS ET DETTES ASSIMILEES							
23	IMMOBILISATIONS EN COURS							
27	AUTRES IMMOBILISATIONS FINANCIERES							
	Opérations pour compte de tiers							
	Restes à réaliser - reports							
	<b>SOLDES (2)</b>	-113 200.00	-240 000.00					

IV - ANNEXES	IV
ELEMENTS DU BILAN	
PRESENTATION CROISEE PAR FONCTION - DETAIL INVESTISSEMENT	A1.2

**FONCTION 8 - AMENAGEMENT ET SERVICES URBAINS, ENVIRONNEMENT**

(1)	Libellé	Sous-fonction 82 AMENAGEMENT URBAIN					Sous-fonction 83 ENVIRONNEMENT			
		820 SERVICES COMMUNS	821 EQUIPEMENTS ANNEXES DE VOIRIE	822 VOIRIE COMMUNALE ET ROUTES	823 ESPACES VERTS URBAINS	824 AUTRES OPERATIONS D'AMENAGEMENT URBAIN	830 SERVICES COMMUNS	831 AMENAGEMENT DES EAUX	832 ACTIONS SPECIFIQUES DE LUTTE CONTRE LA POLLUTION	833 PRESERVATION DU MILIEU NATUREL
<b>DEPENSES (2)</b>		<b>410 918.40</b>					<b>348 022.00</b>	<b>453 562.89</b>		
Dépenses de l'exercice		315 480.00					252 160.00	263 000.00		
040	OPERATION D ORDRE DE TRANSFERTS ENTRE SECTIONS									
16	EMPRUNTS ET DETTES ASSIMILEES									
20	IMMOBILISATIONS INCORPORELLES	315 480.00					103 000.00	215 000.00		
204	SUBV EQUIPEMENTS VERSEES									
21	IMMOBILISATIONS CORPORELLES						149 160.00	5 000.00		
23	IMMOBILISATIONS EN COURS							43 000.00		
<b>Opérations d'équipement</b>										
<b>Opérations pour compte de tiers</b>										
Restes à réaliser - reports		95 438.40					95 862.00	190 562.89		
<b>RECETTES (2)</b>		<b>21 500.00</b>					<b>425 952.00</b>	<b>130 926.30</b>		
Recettes de l'exercice							417 708.00			
021	VIREMENT DE LA SECTION DE FONCTIONNEMENT									
024	PRODUITS DES CESSIONS D'IMMOBILISATION									
040	OPERATION D ORDRE DE TRANSFERTS ENTRE SECTIONS									
10	DOTATIONS, FONDS DIVERS ET RESERVES									
13	SUBVENTIONS D'INVESTISSEMENT RECUES						417 708.00			
16	EMPRUNTS ET DETTES ASSIMILEES									
23	IMMOBILISATIONS EN COURS									
27	AUTRES IMMOBILISATIONS FINANCIERES									
<b>Opérations pour compte de tiers</b>										
Restes à réaliser - reports		21 500.00					8 244.00	130 926.30		
<b>SOLDES (2)</b>		<b>-389 418.40</b>					<b>77 930.00</b>	<b>-304 187.47</b>		

(1) Pour le croisement par nature, le détail est fait selon le niveau de vote choisi par l'assemblée délibérante (chapitre, article ou article spécialisé).

(2) Le solde correspond à la différence entre les recettes et les dépenses. Les dépenses et les recettes correspondent à la somme des dépenses et des recettes de l'exercice ainsi que des restes à réaliser et des reports (lignes budgétaires 001 et 002). Les lignes reports 001 et 002 apparaissent à la colonne 01-Non ventilables.

IV - ANNEXES	IV
ELEMENTS DU BILAN	
PRESENTATION CROISEE PAR FONCTION - DETAIL INVESTISSEMENT	A1.2

FONCTION 9 - ACTION ECONOMIQUE

(1)	Libellé	90 INTERVENTIONS ECONOMIQUES	91 FOIRES ET MARCHES	92 AIDES A L'AGRICULTURE ET AUX INDUSTRIES AGRO- ALIMENTAIRES	93 AIDES A L'ENERGIE, AUX INDUSTRIES MANUFACTURIE RES ET AU B.T.P.	94 AIDES AU COMMERCE ET AUX SERVICES MARCHANDS	95 AIDES AU TOURISME	96 AIDES AUX SERVICES PUBLICS	Total
<b>DEPENSES (2)</b>		<b>1 487 302.30</b>				<b>33 123.79</b>	<b>333 040.00</b>		<b>1 853 466.09</b>
<b>Dépenses de l'exercice</b>		<b>1 381 080.00</b>					<b>289 100.00</b>		<b>1 670 180.00</b>
040	OPERATION D ORDRE DE TRANSFERTS ENTRE SECTIONS								
16	EMPRUNTS ET DETTES ASSIMILEES	644 304.00							644 304.00
20	IMMOBILISATIONS INCORPORELLES	23 500.00					10 000.00		33 500.00
204	SUBV EQUIPEMENTS VERSEES	40 000.00							40 000.00
21	IMMOBILISATIONS CORPORELLES	500 576.00					15 100.00		515 676.00
23	IMMOBILISATIONS EN COURS	172 700.00					264 000.00		436 700.00
<b>Opérations d'équipement</b>									
<b>Opérations pour compte de tiers</b>									
<b>Restes à réaliser - reports</b>		<b>106 222.30</b>				<b>33 123.79</b>	<b>43 940.00</b>		<b>183 286.09</b>
<b>RECETTES (2)</b>		<b>861 056.00</b>					<b>16 875.00</b>		<b>877 931.00</b>
<b>Recettes de l'exercice</b>		<b>861 056.00</b>							<b>861 056.00</b>
021	VIREMENT DE LA SECTION DE FONCTIONNEMENT								
024	PRODUITS DES CESSIONS D'IMMOBILISATION	571 000.00							571 000.00
040	OPERATION D ORDRE DE TRANSFERTS ENTRE SECTIONS								
10	DOTATIONS, FONDS DIVERS ET RESERVES								
13	SUBVENTIONS D'INVESTISSEMENT RECUES	73 600.00							73 600.00
16	EMPRUNTS ET DETTES ASSIMILEES								
23	IMMOBILISATIONS EN COURS	152 950.00							152 950.00
27	AUTRES IMMOBILISATIONS FINANCIERES	63 506.00							63 506.00
<b>Opérations pour compte de tiers</b>									
<b>Restes à réaliser - reports</b>							<b>16 875.00</b>		<b>16 875.00</b>
<b>SOLDES (2)</b>		<b>-626 246.30</b>				<b>-33 123.79</b>	<b>-316 165.00</b>		<b>-975 535.09</b>

(1) Pour le croisement par nature, le détail est fait selon le niveau de vote choisi par l'assemblée délibérante (chapitre, article ou article spécialisé).

(2) Le solde correspond à la différence entre les recettes et les dépenses. Les dépenses et les recettes correspondent à la somme des dépenses et des recettes de l'exercice ainsi que des restes à réaliser et des reports (lignes budgétaires 001 et 002). Les lignes reports 001 et 002 apparaissent à la colonne 01-Non ventilables.

<b>IV - ANNEXES</b>	<b>IV</b>
<b>ELEMENTS DU BILAN</b>	
<b>EQUILIBRE DES OPERATIONS FINANCIERES - DEPENSES</b>	<b>A6.1</b>

**DEPENSES A COUVRIR PAR DES RESSOURCES PROPRES**

Art. (1)	Libellé (1)	Propositions nouvelles	Vote (2)
<b>DEPENSES TOTALES A COUVRIR PAR DES RESSOURCES PROPRES = A + B</b>		<b>1 572 511.00</b>	<b>1 572 511.00</b>
<b>16 Emprunts et dettes assimilées (A)</b>		<b>1 191 924.00</b>	<b>1 191 924.00</b>
1641	EMPRUNTS EN EUROS	949 645.00	949 645.00
1678	AUTRES EMPRUNTS ET DETTES	242 279.00	242 279.00
<b>Dépenses et transferts à déduire des ressources propres (B)</b>		<b>380 587.00</b>	<b>380 587.00</b>
13911	SUBV D'EQUIP TRANSFEREES AU COMPTE DE RESULTAT ETAT ET ETABLISSEMENTS NATIONAUX	193 205.00	193 205.00
13912	SUBV D'EQUIP TRANSFEREES AU COMPTE DE RESULTAT - REGIONS	11 976.00	11 976.00
13913	SUBV D'EQUIP TRANFEREES AU COMPTE DE RESULTAT - DEPARTEMENTS	168 996.00	168 996.00
13917	SUBV D'EQUIP TRANSFEREES AU COMPTE DE RESULTAT - BUDGET COMMUNAUTAIRE	560.00	560.00
13918	SUBV D'EQUIP TRANSFEREES AU COMPTE DE RESULTAT - AUTRES	5 850.00	5 850.00
020	Dépenses imprévues		

	Op. de l'exercice I	Restes à réaliser en dépenses de l'exercice précédent (3)(4)	Solde d'exécution D001 (3)(4)	TOTAL II
<b>Dépenses à couvrir par des ressources propres</b>	<b>1 572 511.00</b>			<b>1 572 511.00</b>

(1) Détailler les chapitres budgétaires par article conformément au plan de comptes.

(2) Crédits de l'exercice votés lors de la séance.

(3) Inscrire uniquement si le compte administratif est voté ou en cas de reprise anticipée des résultats de l'exercice précédent.

(4) Indiquer le montant correspondant figurant en II - Présentation générale du budget – vue d'ensemble.

<b>IV - ANNEXES</b>	<b>IV</b>
<b>ELEMENTS DU BILAN</b>	
<b>EQUILIBRE DES OPERATIONS FINANCIERES - RECETTES</b>	<b>A6.2</b>

**RESSOURCES PROPRES**

Art. (1)	Libellé (1)	Propositions nouvelles	Vote (2)
<b>RECETTES (RESSOURCES PROPRES) = a + b</b>		<b>3 255 981.24</b>	<b>3 255 981.24</b>
<b>Ressources propres externes de l'année (a)</b>		<b>535 188.00</b>	<b>535 188.00</b>
10222	F.C.T.V.A.	465 400.00	465 400.00
276341	CREANCES COMMUNES MEMBRES	6 282.00	6 282.00
2764	CREANCE SUR DES PARTICULIERS	63 506.00	63 506.00
<b>Ressources propres internes de l'année (b) (3)</b>		<b>2 720 793.24</b>	<b>2 720 793.24</b>
2802	FRAIS D'ETUDES, D'ELABORATION, DE MODIFICATIONS ET DE REVISIONS DES DOCU URBAINS	12 615.00	12 615.00
28031	FRAIS D'ETUDES, RECHERCHE & DE DEVELOPPEMENT AMORTISSEMENTS DES FRAIS D'ETUDES	118 624.00	118 624.00
28041412	AMORT SUBV EQUIPT COMMUNES - BATIMENTS ET INSTALLATIONS	11 648.00	11 648.00
2804181	AMORT SUBV EQUIPT AUTRES ORGANISMES - BIENS MOBILIERS	4 452.00	4 452.00
2804182	AMORT SUBV EQUIPT AUTRES ORGANISMES - BATIMENTS	1 815.00	1 815.00
280421	AMORT SUBV EQUIPT DROIT PRIVE - BIENS MOBILIERS	21 856.00	21 856.00
280422	AMORT SUBV EQUIPT DROIT PRIVE - BATIMENTS ET INSTALLATIONS	657 858.00	657 858.00
28051	AMORTISSEMENT LOGICIELS	13 490.00	13 490.00
28121	AMORTISSEMENTS DES IMMOBILISATIONS CORPORELLES PLANTATIONS	883.00	883.00
28128	AMORTISSEMENT DES IMMOS CORPO AUTRES AGENCEMENTS ET AMENAGEMENTS DE TERRAINS	70 546.00	70 546.00
281318	AUTRES BATIMENTS PUBLICS	33 927.00	33 927.00
28132	IMMEUBLES DE RAPPORT	196 999.00	196 999.00
28135	AMORTISSEMENT DES IMMOS CORPO INSTA GENERALES,AGENC AMENAGEMENTS CONSTRUCTIONS	3 804.00	3 804.00
28138	AMORTISSEMENT DES IMMOBILISATIONS CORPO AUTRES CONSTRUCTIONS	15 227.00	15 227.00
28152	AMORTISSEMENT DES IMMOS CORPORELLES INSTALLATIONS DE VOIRIE	7 053.00	7 053.00
281538	AMORTISSEMENT DES IMMOS CORPORELLES AUTRES RESEAUX	9 302.00	9 302.00
281578	AUTRE MATERIEL ET OUTILLAGE DE VOIRIE	197.00	197.00
28158	AMORTISSEMENT D'IMMOS CORPO AUTRES INSTAL TECH MATERIEL ET OUTILLAGE INDUSTRIEL	6 301.00	6 301.00
281731	BATIMENTS PUBLICS	10 048.00	10 048.00
281757	MATERIEL ET OUTILLAGE DE VOIRIE	441.00	441.00
281784	MOBILIER	1 110.00	1 110.00
281788	AUTRES	895.00	895.00
28181	INSTALLATIONS GENERALES, AGENCEMENTS ET AMENAGEMENTS DIVERS	7 572.00	7 572.00
28182	MATERIEL DE TRANSPORT	13 625.00	13 625.00
28183	MATERIEL DE BUREAU ET MATERIEL INFORMATIQUE	34 966.00	34 966.00
28184	MOBILIER	27 352.00	27 352.00
28188	AUTRES	36 093.00	36 093.00
024	Produits de cessions	571 000.00	571 000.00
021	Virement de la section de fonctionnement	831 094.24	831 094.24

	Opérations de l'exercice III	Restes à réaliser en recettes de l'exercice précédent (4)(5)	Solde d'exécution R001 de l'exercice (4)(5)	Affectation R0168 de l'exercice précédent (4)	TOTAL IV
<b>Total ressources propres disponibles</b>	<b>3 255 981.24</b>	<b>1 023 803.00</b>	<b>437 414.81</b>	<b>84 100.00</b>	<b>4 801 299.05</b>

Montant	
<b>Dépenses à couvrir par des ressources propres (II)</b>	<b>1 572 511.00</b>
<b>Ressources propres disponibles (IV)</b>	<b>4 801 299.05</b>
<b>Solde (V = IV-II)(6)</b>	<b>+3 228 788.05</b>

- (1) Les comptes 15, 169, 26, 27, 28, 29, 39, 481, 49 et 59 sont à détailler conformément au plan de comptes.  
(2) Crédits de l'exercice votés lors de la séance.  
(3) Les comptes 15, 29, 39, 49 et 59 sont présentés uniquement si la commune ou l'établissement applique le régime des provisions budgétaires.  
(4) Inscrire uniquement si le compte administratif est voté ou en cas de reprise anticipée des résultats de l'exercice précédent.  
(5) Indiquer le montant correspondant figurant en II - Présentation générale du budget - vue d'ensemble.  
(6) Indiquer le signe algébrique.